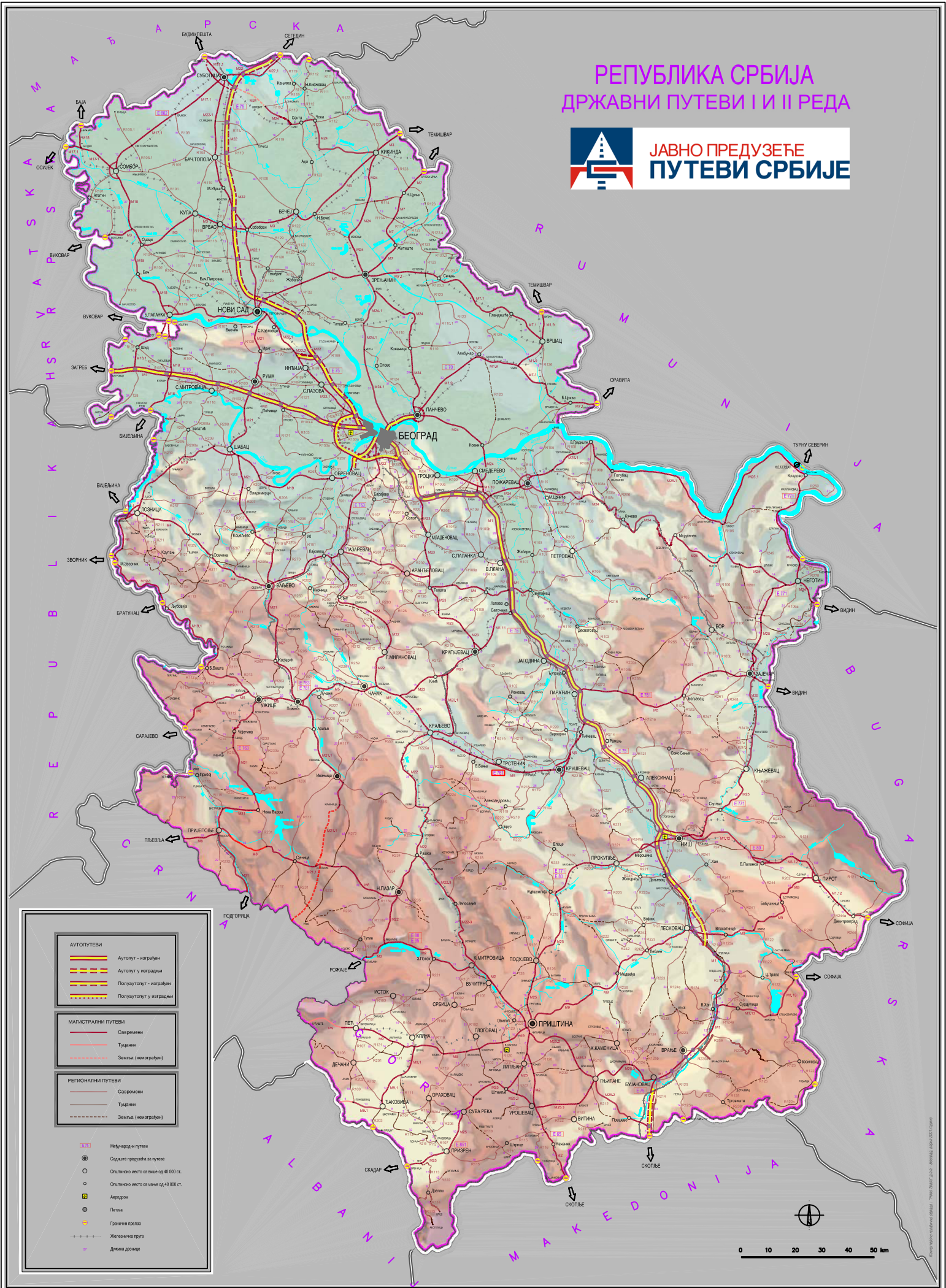


РЕПУБЛИКА СРБИЈА ДРЖАВНИ ПУТЕВИ I И II РЕДА



ЈАВНО ПРЕДУЗЕЋЕ
ПУТЕВИ СРБИЈЕ

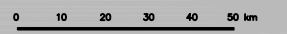


АУТОПУТЕВИ	
	Аутопут - изградњен
	Аутопут у изградњи
	Полуаутопут - изградњен
	Полуаутопут у изградњи

МАГИСТРАЛНИ ПУТЕВИ	
	Савремени
	Туданак
	Земља (изградњен)

РЕГИОНАЛНИ ПУТЕВИ	
	Савремени
	Туданак
	Земља (изградњен)

- Међународни путеви
- Саобраћајна пројекција за путеве
- Општинско место са више од 40 000 ст.
- Општинско место са мање од 40 000 ст.
- Аеродром
- Пела
- Гранични прелаз
- Железничка пруга
- Дужице



Аутопутеви: 1:500,000; Магистрални путеви: 1:1,000,000; Регионални путеви: 1:1,000,000; Државни путеви I и II реда: 1:1,000,000; 2017.