

СКУПШТИНА ОПШТИНЕ ЧАЧАК

ПРОЈЕКАТ ПРЕПАРЦЕЛАЦИЈЕ  
ради формирања посебних грађевинских парцела  
за потребе изградње државног пута А5 (аутопута Е-761), Појате-Прелина,  
поддеоница:Адрани-Мрчајеви од км 79+000 до км 97+000 (L=18km) и  
поддеоница:Мрчајеви-Прелина од км 79+000 до км 109+663,80 (L=12.66km)

ЛЕГЕНДА

ГРАНИЦА ПРОЈЕКТА ПРЕПАРЦЕЛАЦИЈЕ

ГРАНИЦА КАТАСТАРСКЕ ОПШТИНЕ

ЛИНИЈА ЕКСПРОПРИЈАЦИЈЕ

ПРОЈЕКАТ ПРЕПАРЦЕЛАЦИЈЕ  
ради формирања посебних грађевинских парцела  
за потребе изградње државног пута А5 (аутопута Е-761), Појате-Прелина,  
поддеоница:Адрани-Мрчајеви од км 79+000 до км 97+000 (L=18km) и  
поддеоница:Мрчајеви-Прелина од км 79+000 до км 109+663,80 (L=12.66km)

НАЗИВ ЛИСТА:БРОЈ ЛИСТА:

КАТАСТАРСКИ ПЛАН СА ГРАНИЦАМА1.1.а

РАЗМЕРА: 1 : 1 000  
ОДГОВОРНИ УРБАНИСТА:  
Марија Пауновић-Милојевић,  
дипл.инж.арх.

ДАТУМ: 2019. г.  
ДИРЕКТОР:  
Марија Агаџиновић  
дипл. екон.

НАРУЧИЛАЦ:  
ЈАВНО ПРЕДУЗЕЋЕ "ПУТЕВИ СРБИЈЕ" Београд,  
Ул. Булевар краља Александра бр. 262, Београд

ОБРАЂИВАЧ: "ИНФОПЛАН" Д.О.О. АРАНЂЕЛОВАЦ

12084  
ISO 9001:2008  
IAPS ISO 9001:2008





СКУПШТИНА ОПШТИНЕ ЧАЧАК

ПРОЈЕКАТ ПРЕПАРЦЕЛАЦИЈЕ  
ради формирања посебних грађевинских парцела  
за потребе изградње државног пута А5 (аутопута Е-761), Појате-Прељина,  
поддеоница:Адрани-Мрчајевици од км 79+000 до км 97+000 (L=18km) и  
поддеоница:Мрчајевици-Прељина од км 79+000 до км 109+663,80 (L=12.66km)

НАЗИВ ЛИСТА:

БРОЈ ЛИСТА:

КАТАСТАРСКИ ПЛАН СА ГРАНИЦАМА

1.1.6

РАЗМЕРА: 1 : 1 000  
ОДГОВОРНИ УРБАНИСТА:  
Марија Пауновић-Милојевић,  
дипл.инж.арх.

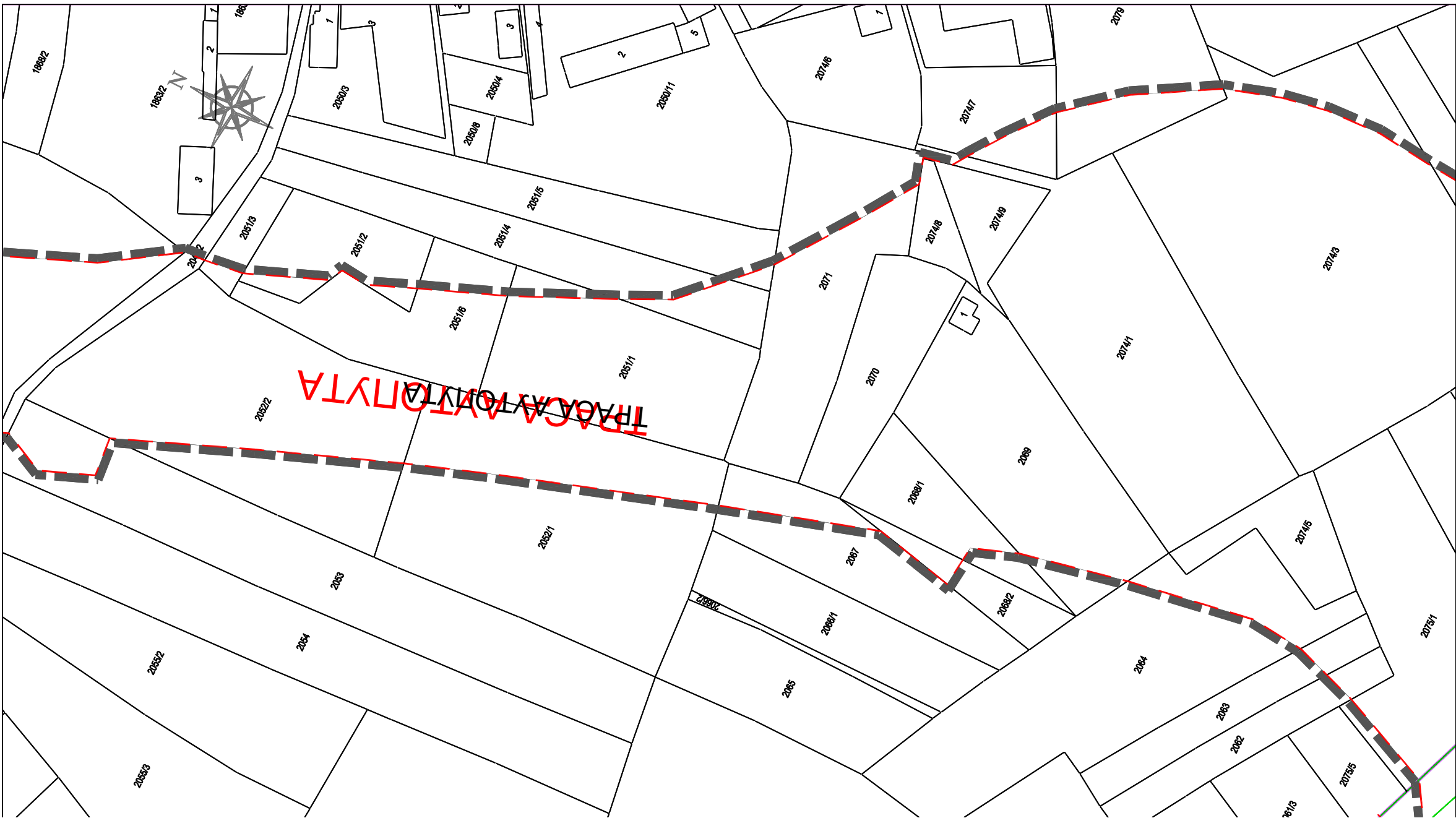
ДАТУМ: 2019. г.  
ДИРЕКТОР:  
Марина Агаџиновић  
дипл. екон.

НАРУЧИЛАЦ:  
ЈАВНО ПРЕДУЗЕЋЕ "ПУТЕВИ СРБИЈЕ" Београд,  
Ул. Булевар краља Александра бр. 262, Београд

ОБРАЂИВАЧ: "ИНФОПЛАН" Д.О.О. АРАНЂЕЛОВАЦ

12084  
ISO 9001:2008  
IPIPS ISO 9001:2008





СКУПШТИНА ОПШТИНЕ ЧАЧАК



ПРОЈЕКАТ ПРЕПАРЦЕЛАЦИЈЕ  
ради формирања посебних грађевинских парцела  
за потребе изградње државног пута А5 (аутопута Е-761), Појате-Прелјина,  
поддеоница:Адрани-Мрчајевци од кт 79+000 до кт 97+000 (L=18km) и  
поддеоница:Мрчајевци-Прелјина од кт 79+000 до кт 109+663,80 (L=12.66km)

ЛЕГЕНДА

ГРАНИЦА ПРОЈЕКТА ПРЕПАРЦЕЛАЦИЈЕ

ГРАНИЦА КАТАСТАРСКЕ ОПШТИНЕ

ЛИНИЈА ЕКСПРОПРИЈАЦИЈЕ

ПРОЈЕКАТ ПРЕПАРЦЕЛАЦИЈЕ  
ради формирања посебних грађевинских парцела  
за потребе изградње државног пута А5 (аутопута Е-761), Појате-Прелјина,  
поддеоница:Адрани-Мрчајевци од кт 79+000 до кт 97+000 (L=18km) и  
поддеоница:Мрчајевци-Прелјина од кт 79+000 до кт 109+663,80 (L=12.66km)

НАЗИВ ЛИСТА:

БРОЈ ЛИСТА:

КАТАСТАРСКИ ПЛАН СА ГРАНИЦАМА

1.1.в

РАЗМЕРА: 1 : 1 000  
ОДГОВОРНИ УРБАНИСТА:  
Марија Пауновић-Милојевић,  
дипл.инж.арх.

ДАТУМ: 2019. г.  
ДИРЕКТОР:  
Марина Агатуновић  
дипл. екон.

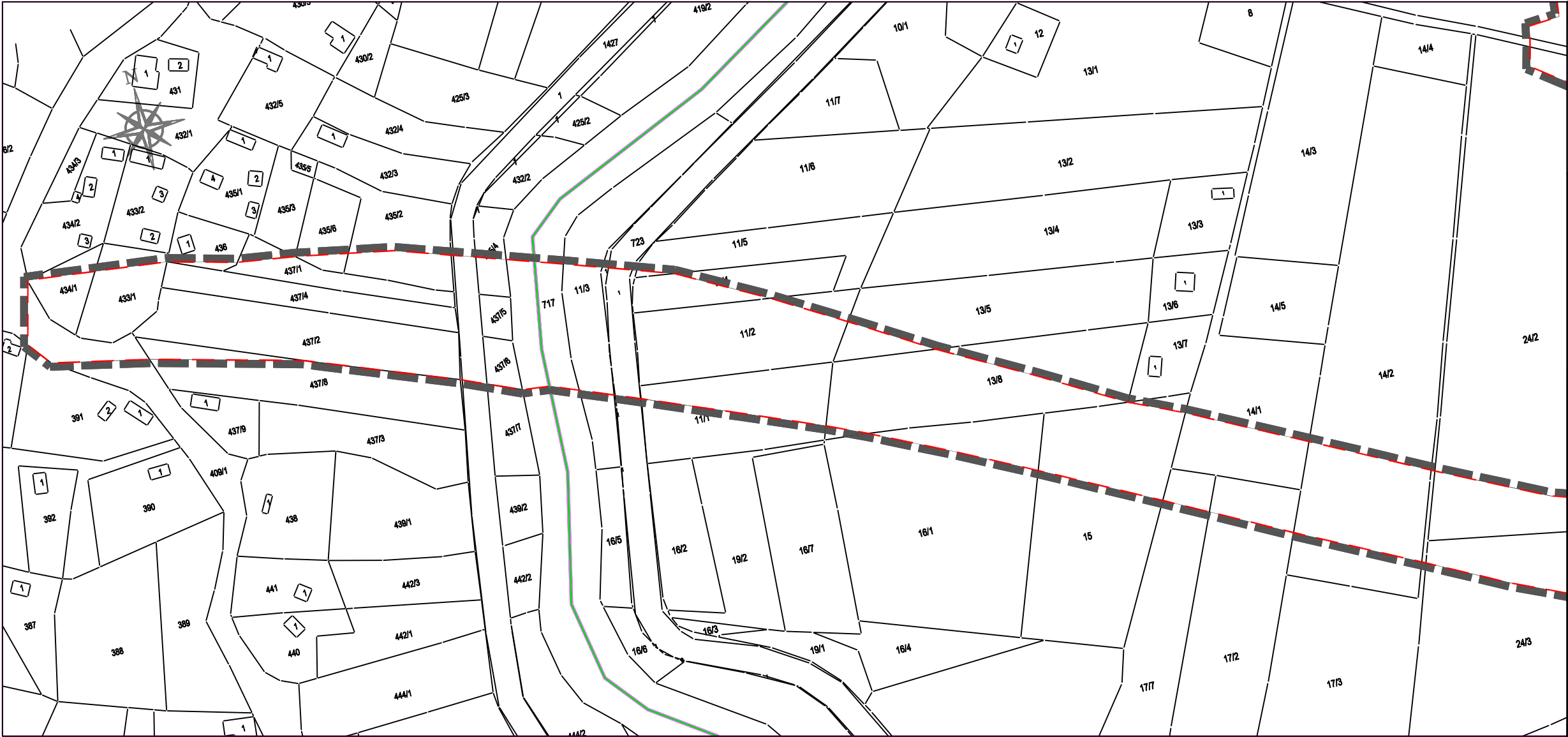


НАРУЧИЛАЦ:  
ЈАВНО ПРЕДУЗЕЋЕ "ПУТЕВИ СРБИЈЕ" Београд,  
Ул. Булевар краља Александра бр. 282, Београд

ОБРАЂИВАЧ: "ИНФОПЛАН" Д.О.О. АРАНЂЕЛОВАЦ

12084  
ISO 9001:2008  
SRPS ISO 9001:2008





СКУПШТИНА ОПШТИНЕ ЧАЧАК

ПРОЈЕКАТ ПРЕПАРЦЕЛАЦИЈЕ  
ради формирања посебних грађевинских парцела  
за потребе изградње државног пута А5 (аутопута Е-761), Појате-Прелина,  
поддеоница:Адрани-Мрчајевци од кт 79+000 до кт 97+000 (L=18km) и  
поддеоница:Мрчајевци-Прелина од кт 79+000 до кт 109+663,80 (L=12.66km)

ЛЕГЕНДА

ГРАНИЦА ПРОЈЕКТА ПРЕПАРЦЕЛАЦИЈЕ

ГРАНИЦА КАТАСТАРСКЕ ОПШТИНЕ

ЛИНИЈА ЕКСПРОПРИЈАЦИЈЕ

ПРОЈЕКАТ ПРЕПАРЦЕЛАЦИЈЕ  
ради формирања посебних грађевинских парцела  
за потребе изградње државног пута А5 (аутопута Е-761), Појате-Прелина,  
поддеоница:Адрани-Мрчајевци од кт 79+000 до кт 97+000 (L=18km) и  
поддеоница:Мрчајевци-Прелина од кт 79+000 до кт 109+663,80 (L=12.66km)

НАЗИВ ЛИСТА:

БРОЈ ЛИСТА:

КАТАСТАРСКИ ПЛАН СА ГРАНИЦАМА

1.1.г

РАЗМЕРА: 1 : 1 000

ДАТУМ: 2019. г.

ОДГОВОРНИ УРБАНИСТА:  
Марија Пауновић-Милојевић,  
дипл.инж.арх.

ДИРЕКТОР:  
Марина Агатуновић  
дипл. екон.

НАРУЧИЛАЦ:  
ЈАВНО ПРЕДУЗЕЋЕ "ПУТЕВИ СРБИЈЕ" Београд,  
Ул. Булевар краља Александра бр. 282, Београд

ОБРАЂИВАЧ: "ИНФОПЛАН" Д.О.О. АРАНЂЕЛОВАЦ

12084

ISO 9001:2008

SRPS ISO 9001:2008









ПРОЈЕКАТ ПРЕПАРЦЕЛАЦИЈЕ  
ради формирања посебних грађевинских парцела  
за потребе изградње државног пута А5 (аутопута Е-761), Појате-Прелјина,  
поддеоница:Адрани-Мрчајевци од км 79+000 до км 97+000 (L=18km) и  
поддеоница:Мрчајевци-Прелјина од км 79+000 до км 109+663,80 (L=12,66km)

#### ЛЕГЕНДА

- ГРАНИЦА ПРОЈЕКТА ПРЕПАРЦЕЛАЦИЈЕ
- ГРАНИЦА КАТАСТАРСКЕ ОПШТИНЕ
- ЛИНИЈА ЕКСПРОПРИЈАЦИЈЕ

Ч

А

Ч

А

К

ПРОЈЕКАТ ПРЕПАРЦЕЛАЦИЈЕ  
ради формирања посебних грађевинских парцела  
за потребе изградње државног пута А5 (аутопута Е-761), Појате-Прелјина,  
поддеоница:Адрани-Мрчајевци од км 79+000 до км 97+000 (L=18km) и  
поддеоница:Мрчајевци-Прелјина од км 79+000 до км 109+663,80 (L=12,66km)

НАЗИВ ЛИСТА: БРОЈ ЛИСТА:

КАТАСТАРСКИ ПЛАН СА ГРАНИЦАМА 1.1.ђ

РАЗМЕРА: 1 : 1 000 ДАТУМ: 2019. г.

ОДГОВОРНИ УРБАНИСТА:  
Марија Пауновић-Милојевић,  
дипл.инж.арх.

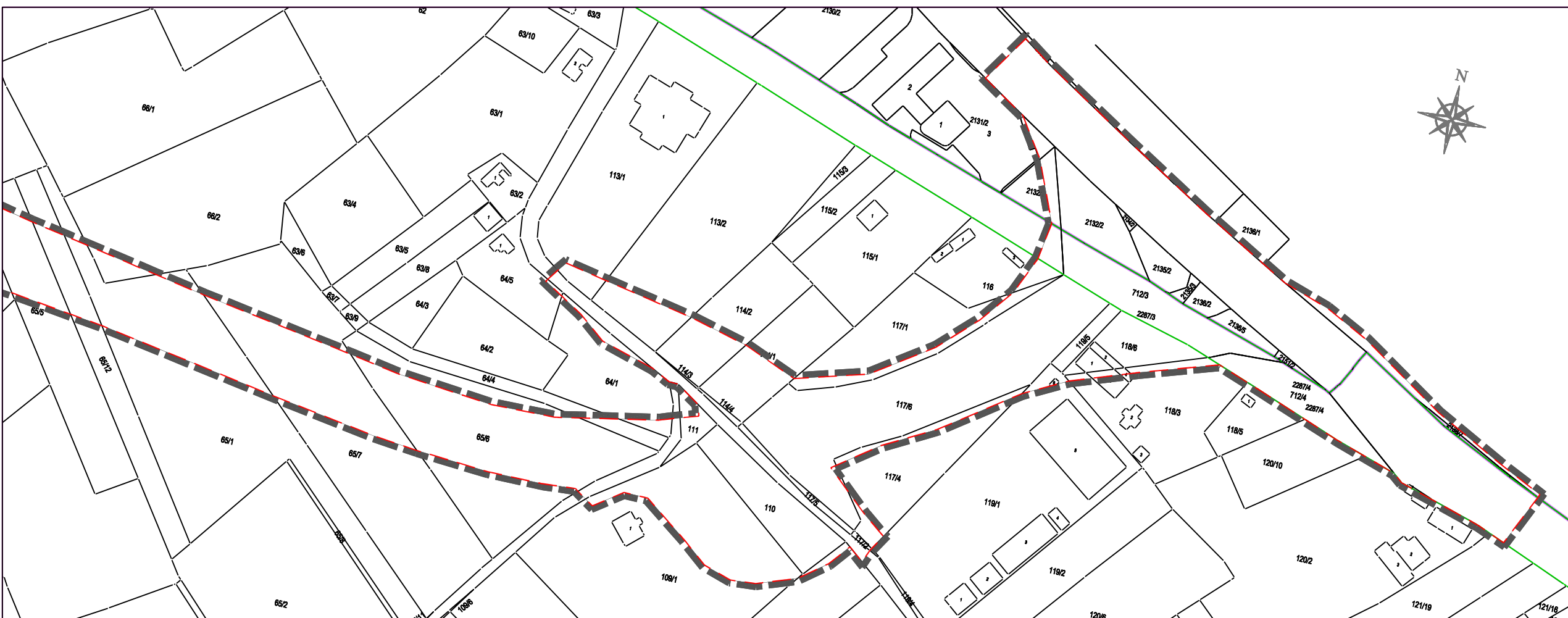
ДИРЕКТОР:  
Марина Агатуновић  
дипл. екон.

НАРУЧИЛАЦ:  
ЈАВНО ПРЕДУЗЕЋЕ "ПУТЕВИ СРБИЈЕ" Београд,  
Ул. Булевар краља Александра бр. 282, Београд

ОБРАЂИВАЧ: "ИНФОПЛАН" Д.О.О. АРАНЂЕЛОВАЦ

12084  
ISO 9001:2008  
SRPS ISO 9001:2008





СКУПШТИНА ОПШТИНЕ ЧАЧАК

**ПРОЈЕКАТ ПРЕПАРЦЕЛАЦИЈЕ**  
ради формирања посебних грађевинских парцела  
за потребе изградње државног пута А5 (аутопута Е-761), Појате-Прељина,  
поддеоница:Адрани-Мрчајевици од km 79+000 до km 97+000 (L=18km) и  
поддеоница:Мрчајевици-Прелека од km 79+000 до km 109+663.80 (L=12.66km)

### ЛЕГЕНДА

 ГРАНИЦА ПРОЈЕКТА ПРЕПАРЦЕЛАЦИЈЕ  
 ГРАНИЦА КАТАСТАРСКЕ ОПШТИНЕ  
 ЛИНИЈА ЕКСПРОПРИЈАЦИЈЕ

ПРОЈЕКАТ ПРЕПАРЦЕЛАЦИЈЕ  
ради формирања посебних грађевинских парцела  
за потребе изградње државног пута А5 (аутопута Е-761), Појате-Прелиња,  
поддеоница: Адрани-Мрчајевци од км 97+000 до км 97+000 (L=18km) и  
поддеоница: Мрчајевци-Прелиња од км 79+000 до км 109+663,80 (L=12.66km)

НАЗИВ ЛИСТА:	БРОЈ ЛИСТА:
--------------	-------------

## КАТАСТАРСКИ ПЛАН СА ГРАНИЦАМА

**РАЗМЕРА: 1 : 1 000**  
**ОДГОВОРНИ УРБАНИСТ**  
Марија Пауновић-Милој  
дипл.инж.арх.

ДАТУМ: 2019. г.
ДИРЕКТОР: Марина Агатуновић дипл. екон.

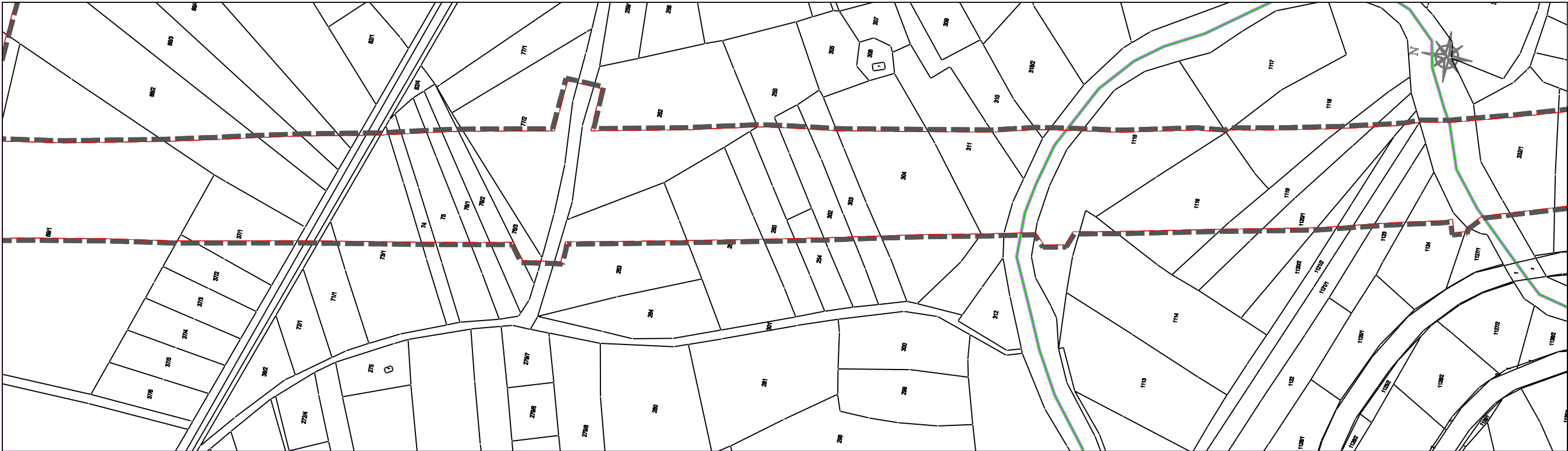


**НАРУЧИЛАЦ:**  
ЈАВНО ПРЕДУЗЕЋЕ "ПУТЕВИ СРБИЈЕ" Београд,  
Ул. Булевар краља Александра бр. 282, Београд

ОБРАЋИВАЧ: "ИНФОПЛАН" Д.О.О. АРАНЂЕЛОВАЦ

12084  
ISO 9001:2008  
SRPS ISO 9001:2008





СКУПШТИНА ОПШТИНЕ ЧАЧАК

ПРОЈЕКАТ ПРЕПАРЦЕЛАЦИЈЕ  
ради формирања посебних грађевинских парцела  
за потребе изградње државног пута А5 (аутопута Е-761), Појате-Прелина,  
поддеоница: Адрани-Мрчајевици од км 79+000 до км 97+000 (L=18km) и  
поддеоница: Мрчајевици-Прелина од км 79+000 до км 109+663,80 (L=12,66km)

ЛЕГЕНДА

ГРАНИЦА ПРОЈЕКТА ПРЕПАРЦЕЛАЦИЈЕ

ГРАНИЦА КАТАСТАРСКЕ ОПШТИНЕ

ЛИНИЈА ЕКСПРОПРИЈАЦИЈЕ

НАЗИВ ЛИСТА:

БРОЈ ЛИСТА:

КАТАСТАРСКИ ПЛАН СА ГРАНИЦАМА

1.1.Ж

РАЗМЕРА: 1 : 1 000

ДАТУМ: 2019. г.

ОДГОВОРНИ УРБАНИСТА:  
Марија Пауновић-Милојевић,  
дипл.инж.арх.

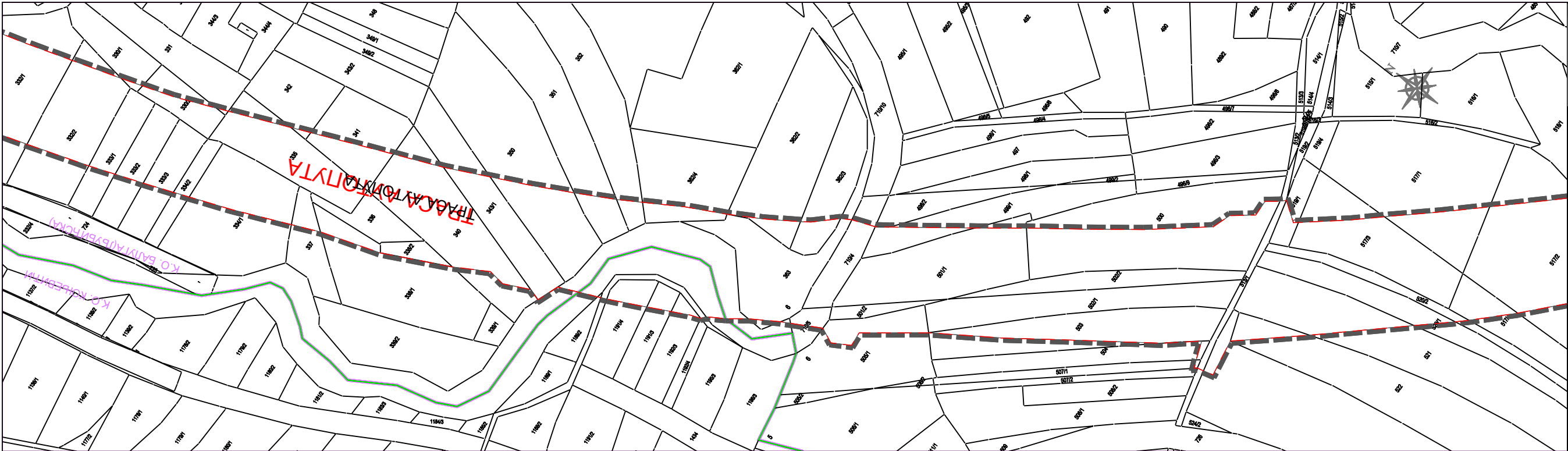
ДИРЕКТОР:  
Марија Агаџиновић  
дипл. екон.

НАРУЧИЛАЦ:  
ЈАВНО ПРЕДУЗЕЋЕ "ПУТЕВИ СРБИЈЕ" Београд,  
Ул. Булевар краља Александра бр. 282, Београд

ОБРАЂИВАЧ: "ИНФОПЛАН" Д.О.О. АРАНЂЕЛОВАЦ

12004  
ISO 9001:2008  
BPM ISO 9001:2008





СКУПШТИНА ОПШТИНЕ ЧАЧАК

ПРОЈЕКАТ ПРЕПАРЦЕЛАЦИЈЕ  
ради формирања посебних грађевинских парцела  
за потребе изградње државног пута А5 (аутопута Е-761), Појате-Прелина,  
подеоница: Адрани-Мрчајевици од км 79+000 до км 97+000 (L=18km) и  
подеоница: Мрчајевици-Прелина од км 79+000 до км 109+663,80 (L=12,66km)

НАЗИВ ЛИСТА:

БРОЈ ЛИСТА:

КАТАСТАРСКИ ПЛАН СА ГРАНИЦАМА

1.1.3

РАЗМЕРА: 1 : 1 000

ДАТУМ: 2019. г.

ОДГОВОРНИ УРБАНИСТА:  
Марија Пауновић-Милојевић,  
дипл.инж.арх.

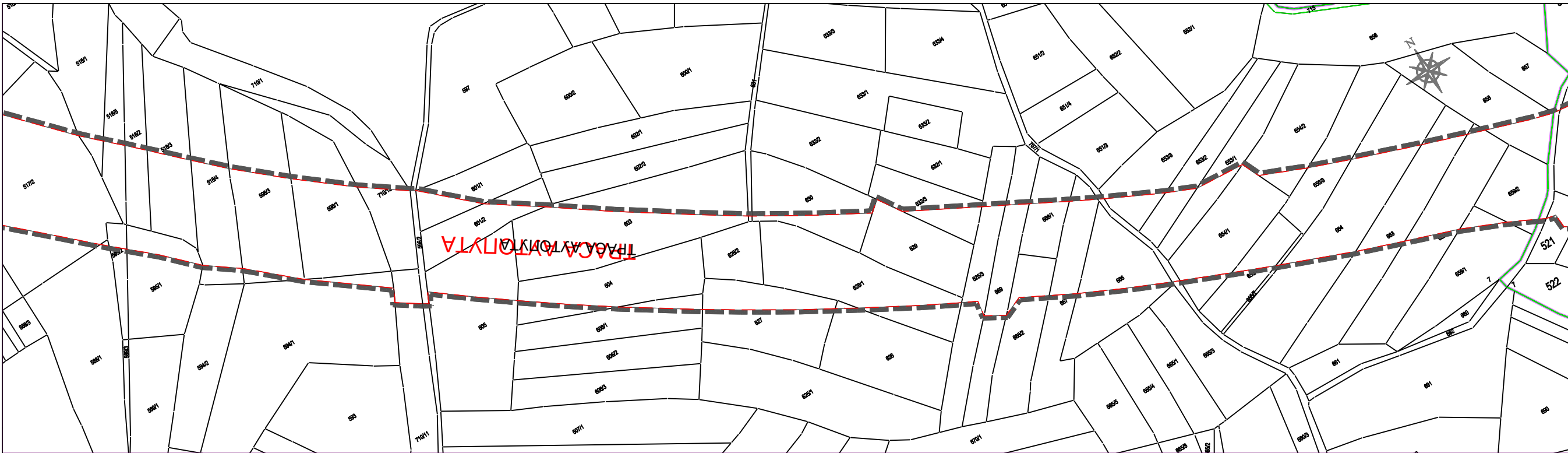
ДИРЕКТОР:  
Марина Агаџић  
дипл. екон.

НАРУЧИЛАЦ:  
ЈАВНО ПРЕДУЗЕЋЕ "ПУТЕВИ СРБИЈЕ" Београд,  
Ул. Булевар краља Александра бр. 282, Београд

ОБРАЂИВАЧ: "ИНФОПЛАН" Д.О.О. АРАНЂЕЛОВАЦ

12004  
ISO 9001:2008  
ISO 9001:2015





СКУПШТИНА ОПШТИНЕ ЧАЧАК

ПРОЈЕКАТ ПРЕПАРЦЕЛАЦИЈЕ  
ради формирања посебних грађевинских парцела  
за потребе изградње државног пута А5 (аутопута Е-761), Појате-Прелина,  
подеоница: Адрани-Мрчајевици од км 79+000 до км 97+000 (L=18km) и  
подеоница: Мрчајевици-Прелина од км 79+000 до км 109+663,80 (L=12,66km)

ЛЕГЕНДА

Граница пројекта препарцелације

Граница катастарске општине

Линија експлоатације

ПРОЈЕКАТ ПРЕПАРЦЕЛАЦИЈЕ  
ради формирања посебних грађевинских парцела  
за потребе изградње државног пута А5 (аутопута Е-761), Појате-Прелина,  
подеоница: Адрани-Мрчајевици од км 79+000 до км 97+000 (L=18km) и  
подеоница: Мрчајевици-Прелина од км 79+000 до км 109+663,80 (L=12,66km)

НАЗИВ ЛИСТА:БРОЈ ЛИСТА:

КАТАСТАРСКИ ПЛАН СА ГРАНИЦАМА1.1.м

РАЗМЕРА: 1 : 1 000

ОДГОВОРНИ УРБАНИСТА:  
Марија Пауновић-Милојевић,  
дипл. инж. арх.

ДАТУМ: 2019. г.

ДИРЕКТОР:  
Марина Агаџиновић  
дипл. екон.

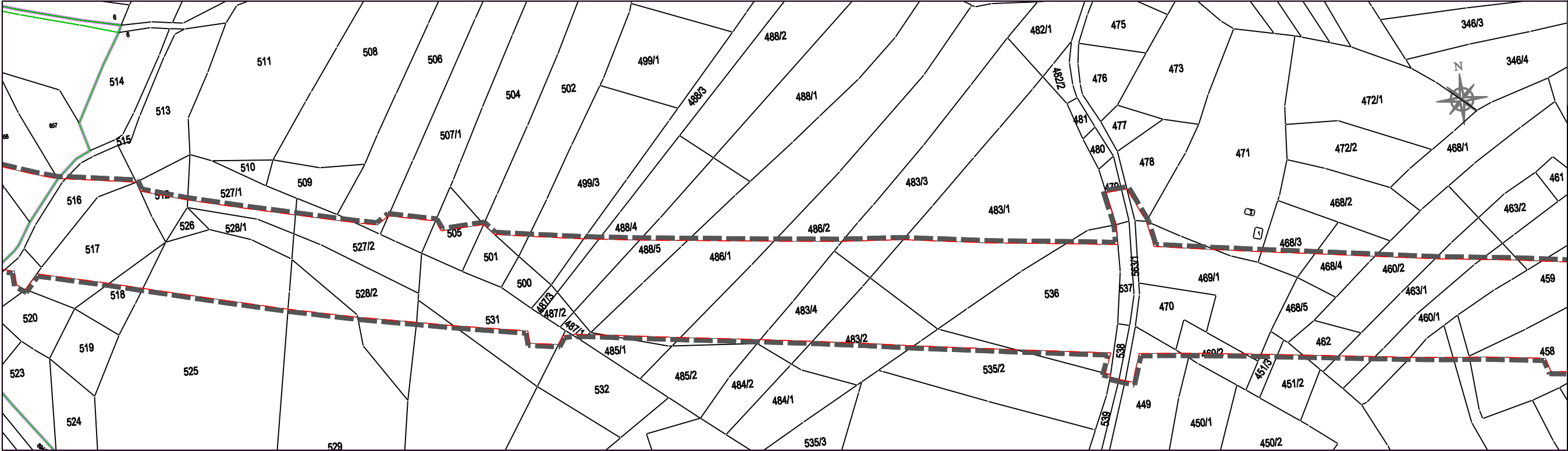
НАРУЧИЛАЦ:  
ЈАВНО ПРЕДУЗЕЋЕ "ПУТЕВИ СРБИЈЕ" Београд,  
Ул. Булевар краља Александра бр. 282, Београд

ОБРАЂИВАЧ: "ИНФОПЛАН" Д.О.О. АРАНЂЕЛОВАЦ

12004

ISO 9001:2008  
BPM ISO 9001:2008





СКУПШТИНА ОПШТИНЕ ЧАЧАК

ПРОЈЕКАТ ПРЕПАРЦЕЛАЦИЈЕ  
ради формирања посебних грађевинских парцела  
за потребе изградње државног пута А5 (аутопута Е-761), Појате-Прелина,  
подеоница: Адрани-Мрчајевици од км 79+000 до км 97+000 (L=18km) и  
подеоница: Мрчајевици-Прелина од км 79+000 до км 109+663,80 (L=12,66km)

ЛЕГЕНДА

ГРАНИЦА ПРОЈЕКТА ПРЕПАРЦЕЛАЦИЈЕ

ГРАНИЦА КАТАСТАРСКЕ ОПШТИНЕ

ЛИНИЈА ЕКСПРОПРИЈАЦИЈЕ

ПРОЈЕКАТ ПРЕПАРЦЕЛАЦИЈЕ  
ради формирања посебних грађевинских парцела  
за потребе изградње државног пута А5 (аутопута Е-761), Појате-Прелина,  
подеоница: Адрани-Мрчајевици од км 79+000 до км 97+000 (L=18km) и  
подеоница: Мрчајевици-Прелина од км 79+000 до км 109+663,80 (L=12,66km)

НАЗИВ ЛИСТА:БРОЈ ЛИСТА:

КАТАСТАРСКИ ПЛАН СА ГРАНИЦАМА1.1.Ј

РАЗМЕРА: 1 : 1 000

ОДГОВОРНИ УРБАНИСТА:  
Марија Пауновић-Милојевић,  
дипл. инж. арх.

ДАТУМ: 2019. г.

ДИРЕКТОР:  
Марина Агаџиновић  
дипл. екон.

НАРУЧИЛАЦ:  
ЈАВНО ПРЕДУЗЕЋЕ "ПУТЕВИ СРБИЈЕ" Београд,  
Ул. Булевар краља Александра бр. 282, Београд

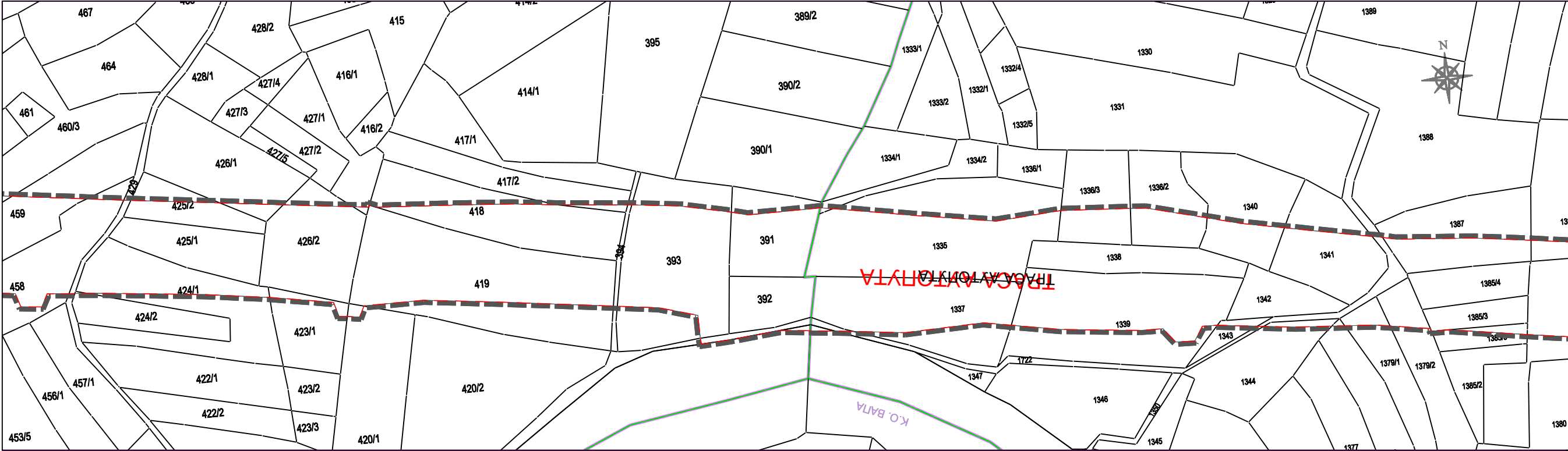
ОБРАЂИВАЧ: "ИНФОПЛАН" Д.О.О. АРАНЂЕЛОВАЦ

12004

150 9001 2008

BRPS ISO 9001:2008





СКУПШТИНА ОПШТИНЕ ЧАЧАК

ПРОЈЕКАТ ПРЕПАРЦЕЛАЦИЈЕ  
ради формирања посебних грађевинских парцела  
за потребе изградње државног пута А5 (аутопута Е-761), Појате-Прелина,  
подеоница:Адрани-Мрчајевици од км 79+000 до км 97+000 (L=18km) и  
подеоница:Мрчајевици-Прелина од км 79+000 до км 109+663,80 (L=12,66km)

ЛЕГЕНДА

ГРАНИЦА ПРОЈЕКТА ПРЕПАРЦЕЛАЦИЈЕ

ГРАНИЦА КАТАСТАРСКЕ ОПШТИНЕ

ЛИНИЈА ЕКСПЛОИТАЦИЈЕ

ПРОЈЕКАТ ПРЕПАРЦЕЛАЦИЈЕ  
ради формирања посебних грађевинских парцела  
за потребе изградње државног пута А5 (аутопута Е-761), Појате-Прелина,  
подеоница:Адрани-Мрчајевици од км 79+000 до км 97+000 (L=18km) и  
подеоница:Мрчајевици-Прелина од км 79+000 до км 109+663,80 (L=12,66km)

НАЗИВ ЛИСТА:БРОЈ ЛИСТА:

КАТАСТАРСКИ ПЛАН СА ГРАНИЦАМА1.1.к

РАЗМЕРА: 1 : 1 000ДАТУМ: 2019. г.

ОДГОВОРНИ УРБАНИСТА:  
Марија Пауновић-Милојевић,  
дипл.инж.арх.

ДИРЕКТОР:  
Марина Агаџиновић  
дипл. екон.


НАРУЧИЛАЦ:  
ЈАВНО ПРЕДУЗЕЋЕ "ПУТЕВИ СРБИЈЕ" Београд,  
Ул. Булевар краља Александра бр. 282, Београд

ОБРАЂИВАЧ: "ИНФОПЛАН" Д.О.О. АРАНЂЕЛОВАЦ

12004  
ISO 9001:2008  
BPM ISO 9001:2008







ПРОЈЕКАТ ПРЕПАРЦЕЛАЦИЈЕ  
ради формирања посебних грађевинских парцела  
за потребе изградње државног пута А5 (аутопута Е-761), Појате-Прегљина,  
поддеоница:Адрани-Мрчајевици од км 79+000 до км 97+000 (L=18km) и  
поддеоница:Мрчајевици-Прегљина од км 79+000 до км 109+663,80 (L=12.66km)

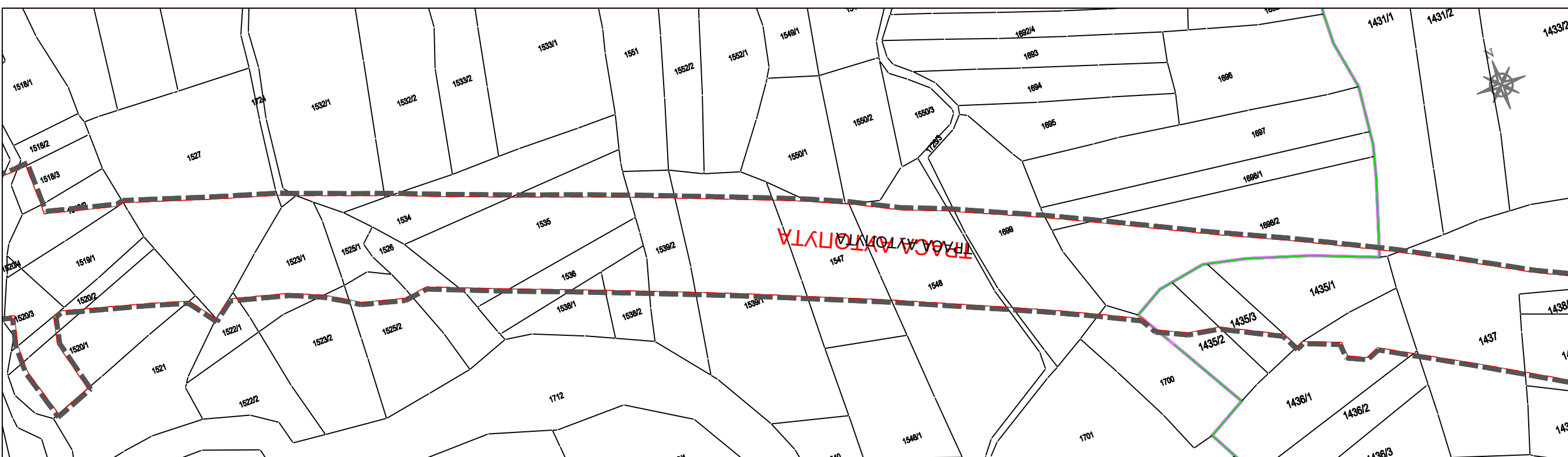
Ч  
А  
Ч  
А  
К

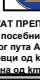
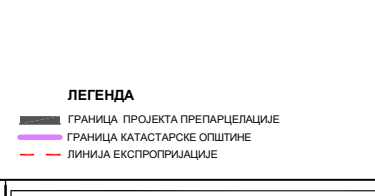

ЛЕГЕНДА

- ГРАНИЦА ПРОЈЕКТА ПРЕПАРЦЕЛАЦИЈЕ
- ГРАНИЦА КАТАСТАРСКЕ ОПШТИНЕ
- ЛИНИЈА ЕКСПРОПРИЈАЦИЈЕ

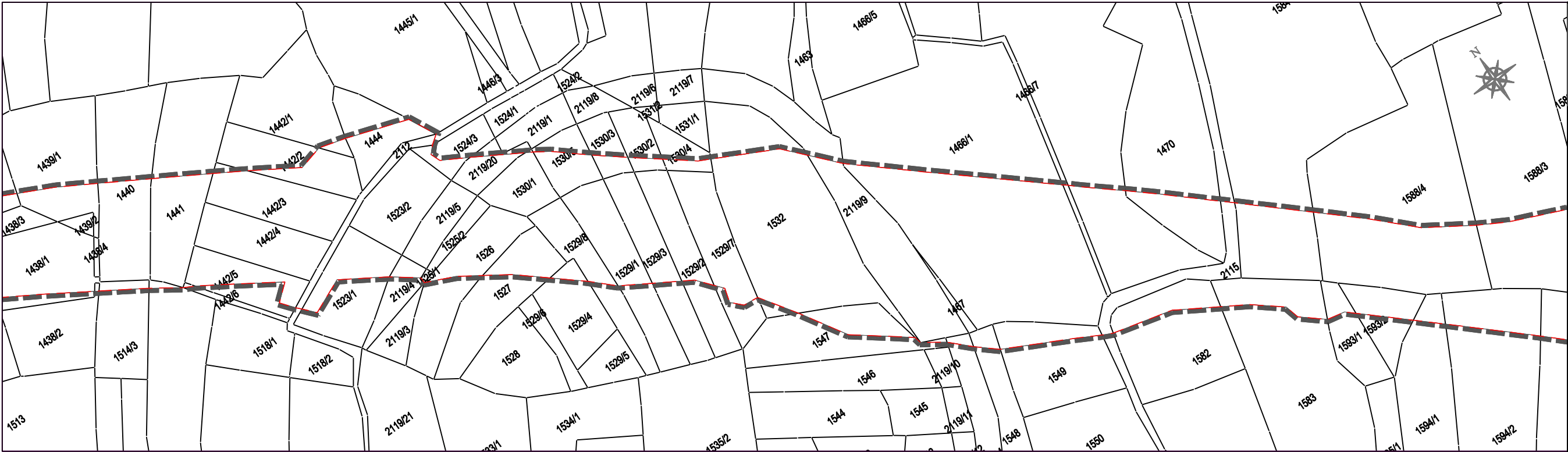
ПРОЈЕКАТ ПРЕПАРЦЕЛАЦИЈЕ ради формирања посебних грађевинских парцела за потребе изградње државног пута А5 (аутопута Е-761), Појате-Прегљина, поддеоница:Адрани-Мрчајевици од км 79+000 до км 97+000 (L=18km) и поддеоница:Мрчајевици-Прегљина од км 79+000 до км 109+663,80 (L=12.66km)		
НАЗИВ ЛИСТА:	БРОЈ ЛИСТА:	КАТАСТАРСКИ ПЛАН СА ГРАНИЦАМА <b>1.1.Л</b>
РАЗМЕРА: 1 : 1 000		
ОДГОВОРНИ УРБАНИСТА: Марија Пауновић-Милојевић, дипл.инж.арх.		ДИРЕКТОР: Марина Агаџиновић дипл. екон.
НАРУЧИЛАЦ: ЈАВНО ПРЕДУЗЕЋЕ "ПУТЕВИ СРБИЈЕ" Београд, Ул. Булевар краља Александра бр. 282, Београд		12084 ISO 9001:2008 SRPS ISO 9001:2008
ОБРАЋИВАЧ: "ИНФОПЛАН" Д.О.О. АРАНЂЕЛОВАЦ		





<b>СКУПШТИНА ОПШТИНЕ ЧАЧАК</b>	
	
<b>ПРОЈЕКАТ ПРЕПРАЦЕЛАЦИЈЕ</b> ради формирања посебних грађевинских парцела за потребе изградње државног пута А5 (аутопута Е-761), Појате-Прелиња, поддеоница: Адрани-Мрчајевици од км 79+000 до км 97+000 (L=18km) и поддеоница: Мрчајевици-Прелиња од км 79+000 до км 109+663,80 (L=12,66km)	
<div style="display: flex; justify-content: space-between; align-items: flex-start; margin-bottom: 10px;"> <div style="width: 30%;"> <p><b>ЛЕГЕНДА</b></p> <p><span style="display: inline-block; width: 20px; height: 2px; background-color: black; margin-right: 5px;"></span> ГРАНИЦА ПРОЈЕКТА ПРЕПРАЦЕЛЦИЈЕ</p> <p><span style="display: inline-block; width: 20px; height: 2px; background-color: gray; margin-right: 5px;"></span> ГРАНИЦА КАТАСТАРСКЕ ОПШТИНЕ</p> <p><span style="display: inline-block; width: 20px; border-bottom: 2px dashed red; margin-right: 5px;"></span> ЛИНИЈА ЕКСПРОПИЈАЦИЈЕ</p> </div> <div style="width: 65%; text-align: center;">  </div> </div>	
<b>ПРОЈЕКАТ ПРЕПРАЦЕЛАЦИЈЕ</b> ради формирања посебних грађевинских парцела за потребе изградње државног пута А5 (аутопута Е-761), Појате-Прелиња, поддеоница: Адрани-Мрчајевици од км 79+000 до км 97+000 (L=18km) и поддеоница: Мрчајевици-Прелиња од км 79+000 до км 109+663,80 (L=12,66km)	
<b>НАЗИВ ЛИСТА:</b>	<b>БРОЈ ЛИСТА:</b>
<b>КАТАСТАРСКИ ПЛАН СА ГРАНИЦАМА</b>	
<b>1.1.љ</b>	
<b>РАЗМЕРА: 1 : 1 000</b>	<b>ДАТУМ: 2019. г.</b>
<b>ОДГОВОРНИ УРБАНИСТА:</b> Марија Пауновић-Милојевић, дипл. инж. арх.	<b>ДИРЕКТОР:</b> Марина Агатуновић дипл. екон.
	<b>НАРУЧИЛАЦ:</b> <b>ЈАВНО ПРЕДУЗЕЋЕ "ПУТЕВИ СРБИЈЕ"</b> Београд, Ул. Булевар краља Александра бр. 282, Београд
<b>ОБРАЂИВАЧ: "ИНФОПЛАН" Д.О.О. АРАНЂЕЛОВАЦ</b>	





СКУПШТИНА ОПШТИНЕ ЧАЧАК

ПРОЈЕКАТ ПРЕПАРЦЕЛАЦИЈЕ  
ради формирања посебних грађевинских парцела  
за потребе изградње државног пута А5 (аутопута Е-761), Појате-Прелина,  
подеоница: Адрани-Мрчајеви од км 79+000 до км 97+000 (L=18km) и  
подеоница: Мрчајеви-Прелина од км 79+000 до км 109+663,80 (L=12,66km)

ЛЕГЕНДА

Граница пројекта препарцелације

Граница катастарске општине

Линија експроприације

ПРОЈЕКАТ ПРЕПАРЦЕЛАЦИЈЕ  
ради формирања посебних грађевинских парцела  
за потребе изградње државног пута А5 (аутопута Е-761), Појате-Прелина,  
подеоница: Адрани-Мрчајеви од км 79+000 до км 97+000 (L=18km) и  
подеоница: Мрчајеви-Прелина од км 79+000 до км 109+663,80 (L=12,66km)

НАЗИВ ЛИСТА:БРОЈ ЛИСТА:

КАТАСТАРСКИ ПЛАН СА ГРАНИЦАМА1.1.М

РАЗМЕРА: 1 : 1 000ДАТУМ: 2019. г.

ОДГОВОРНИ УРБАНИСТА:  
Марија Пауновић-Милојевић,  
дипл. инж. арх.

ДИРЕКТОР:  
Марија Агаџиновић,  
дипл. екон.

НАРУЧИЛАЦ:  
ЈАВНО ПРЕДУЗЕЋЕ "ПУТЕВИ СРБИЈЕ" Београд,  
Ул. Булевар краља Александра бр. 282, Београд

ОБРАЋИВАЧ: "ИНФОПЛАН" Д.О.О. АРАНЂЕЛОВАЦ

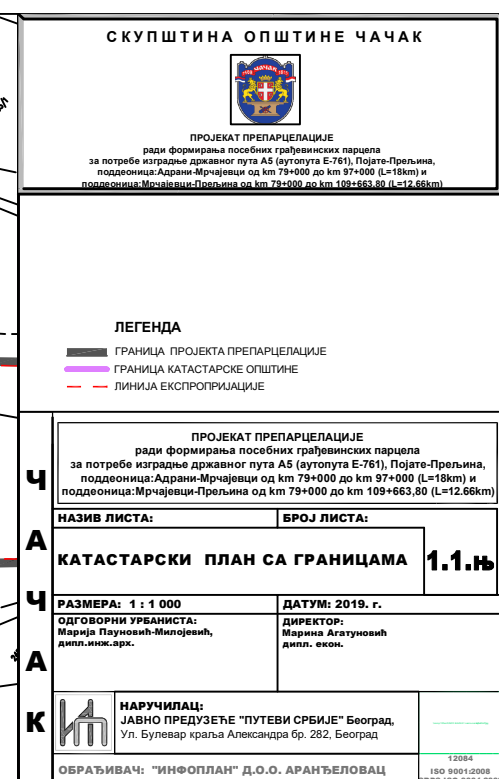
12004

ISO 9001:2008  
SRPS ISO 9001:2008

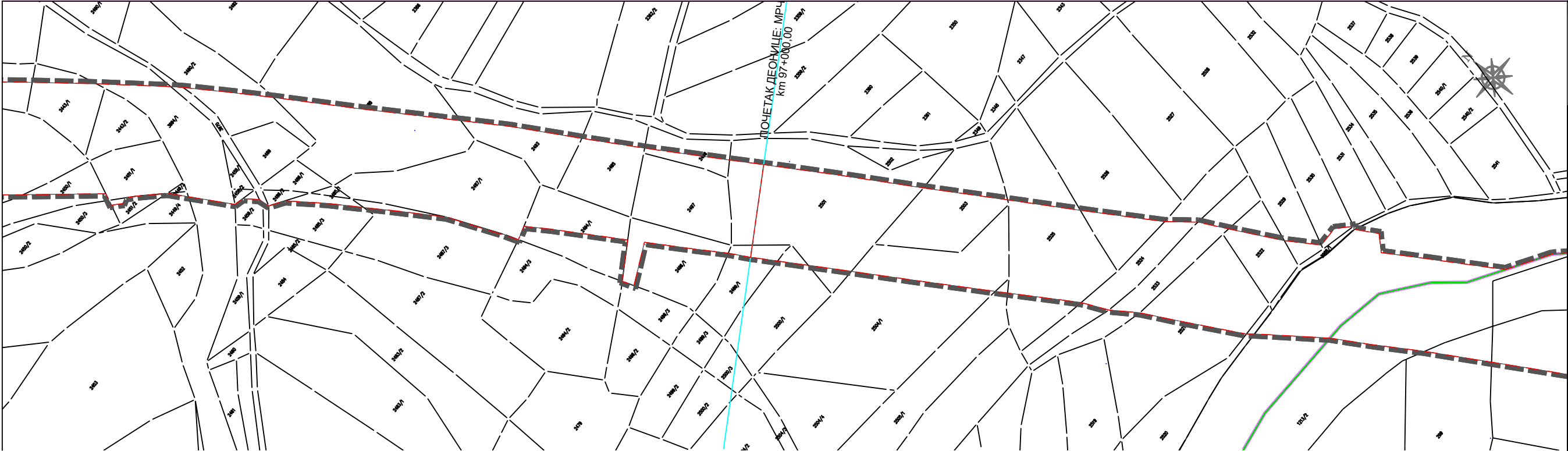












СКУПШТИНА ОПШТИНЕ ЧАЧАК

ПРОЈЕКАТ ПРЕПАРЦЕЛАЦИЈЕ  
ради формирања посебних грађевинских парцела  
за потребе изградње државног пута А5 (аутопута Е-761), Појате-Прелина,  
подеоница:Адрани-Мрчајевици од км 79+000 до км 97+000 (L=18km) и  
подеоница:Мрчајевици-Прелина од км 79+000 до км 109+663,80 (L=12,66km)

ЛЕГЕНДА

ГРАНИЦА ПРОЈЕКТА ПРЕПАРЦЕЛАЦИЈЕ

ГРАНИЦА КАТАСТАРСКЕ ОПШТИНЕ

ЛИНИЈА ЕКСПРОПРИЈАЦИЈЕ

ПРОЈЕКАТ ПРЕПАРЦЕЛАЦИЈЕ  
ради формирања посебних грађевинских парцела  
за потребе изградње државног пута А5 (аутопута Е-761), Појате-Прелина,  
подеоница:Адрани-Мрчајевици од км 79+000 до км 97+000 (L=18km) и  
подеоница:Мрчајевици-Прелина од км 79+000 до км 109+663,80 (L=12,66km)

НАЗИВ ЛИСТА:

БРОЈ ЛИСТА:

КАТАСТАРСКИ ПЛАН СА ГРАНИЦАМА

1.1.0

РАЗМЕРА: 1 : 1 000

ДАТУМ: 2019. г.

ОДГОВОРНИ УРБАНИСТА:  
Марија Пауновић-Милојевић,  
дипл.инж.арх.

ДИРЕКТОР:  
Марина Агаџиновић  
дипл. екон.

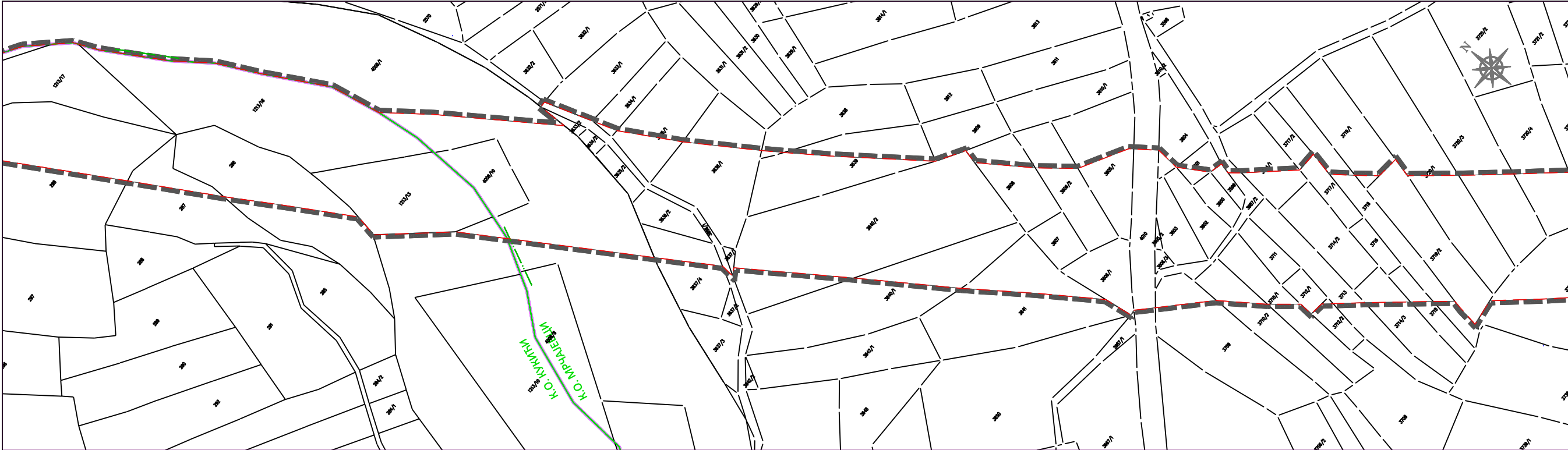
НАРУЧИЛАЦ:  
ЈАВНО ПРЕДУЗЕЋЕ "ПУТЕВИ СРБИЈЕ" Београд,  
Ул. Булевар краља Александра бр. 282, Београд

ОБРАЂИВАЧ: "ИНФОПЛАН" Д.О.О. АРАНЂЕЛОВАЦ

12004

ISO 9001:2008  
BPS ISO 9001:2008





СКУПШТИНА ОПШТИНЕ ЧАЧАК

ПРОЈЕКАТ ПРЕПАРЦЕЛАЦИЈЕ  
ради формирања посебних грађевинских парцела  
за потребе изградње државног пута А5 (аутопута Е-761), Појате-Прелина,  
подеоница: Адрани-Мрчајеви од км 79+000 до км 97+000 (L=18km) и  
подеоница: Мрчајеви-Прелина од км 79+000 до км 109+663,80 (L=12,66km)

ЛЕГЕНДА

Граница пројекта препарцелације

Граница катастарске општине

Линија експропријације

ПРОЈЕКАТ ПРЕПАРЦЕЛАЦИЈЕ  
ради формирања посебних грађевинских парцела  
за потребе изградње државног пута А5 (аутопута Е-761), Појате-Прелина,  
подеоница: Адрани-Мрчајеви од км 79+000 до км 97+000 (L=18km) и  
подеоница: Мрчајеви-Прелина од км 79+000 до км 109+663,80 (L=12,66km)

НАЗИВ ЛИСТА:БРОЈ ЛИСТА:

КАТАСТАРСКИ ПЛАН СА ГРАНИЦАМА1.1.п

РАЗМЕРА: 1 : 1 000ДАТУМ: 2019. г.

ОДГОВОРНИ УРБАНИСТА:  
Марија Пауновић-Милојевић,  
дипл. инж. арх.

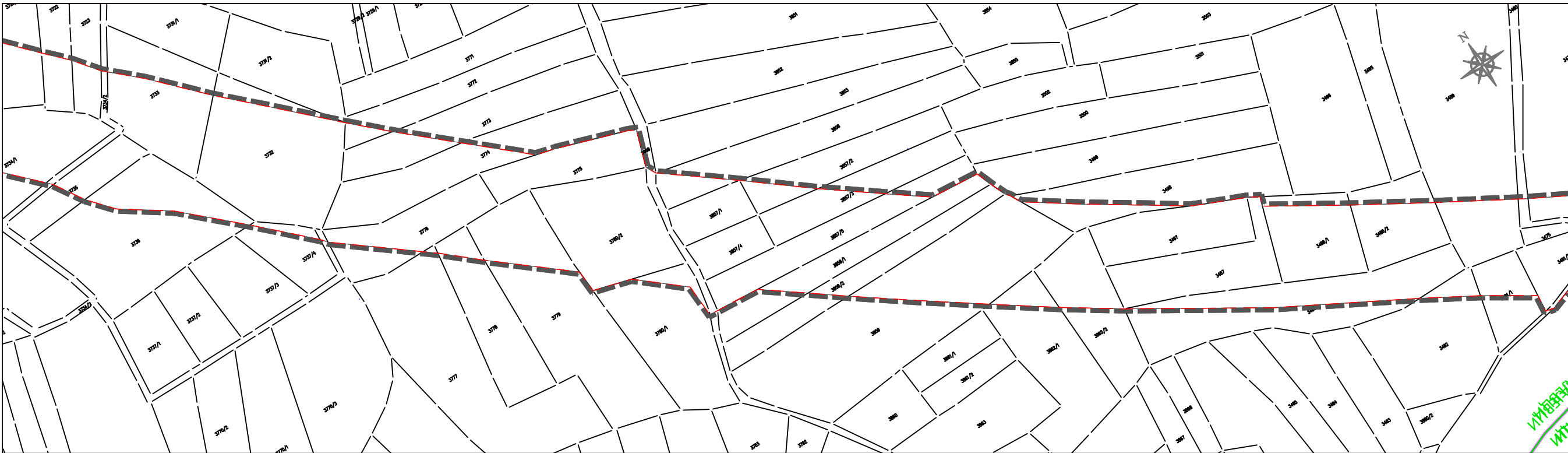
ДИРЕКТОР:  
Марија Агаџиновић  
дипл. екон.

НАРУЧИЛАЦ:  
ЈАВНО ПРЕДУЗЕЋЕ "ПУТЕВИ СРБИЈЕ" Београд,  
Ул. Булевар краља Александра бр. 282, Београд

ОБРАЂИВАЧ: "ИНФОПЛАН" Д.О.О. АРАНЂЕЛОВАЦ

12004  
ISO 9001:2008  
ISO 14001:2005





СКУПШТИНА ОПШТИНЕ ЧАЧАК

ПРОЈЕКАТ ПРЕПАРЦЕЛАЦИЈЕ  
ради формирања посебних грађевинских парцела  
за потребе изградње државног пута А5 (аутопута Е-761), Појате-Прелина,  
поддеоница: Адрани-Мрчајевици од км 79+000 до км 97+000 (L=18km) и  
поддеоница: Мрчајевици-Прелина од км 79+000 до км 109+663,80 (L=12,66km)

ЛЕГЕНДА

ГРЕНИЦА ПРОЈЕКТА ПРЕПАРЦЕЛАЦИЈЕ

ГРЕНИЦА КАТАСТАРСКЕ ОПШТИНЕ

ЛИНИЈА ЕКСПРОПРИЈАЦИЈЕ

ПРОЈЕКАТ ПРЕПАРЦЕЛАЦИЈЕ  
ради формирања посебних грађевинских парцела  
за потребе изградње државног пута А5 (аутопута Е-761), Појате-Прелина,  
поддеоница: Адрани-Мрчајевици од км 79+000 до км 97+000 (L=18km) и  
поддеоница: Мрчајевици-Прелина од км 79+000 до км 109+663,80 (L=12,66km)

НАЗИВ ЛИСТА:БРОЈ ЛИСТА:

КАТАСТАРСКИ ПЛАН СА ГРЕНИЦАМА1.1.р

РАЗМЕРА: 1 : 1 000ДАТУМ: 2019. г.

ОДГОВОРНИ УРБАНИСТА:  
Марија Пауновић-Милојевић,  
дипл.инж.арх.

ДИРЕКТОР:  
Марија Агаџиновић  
дипл. екон.

НАРУЧИЛАЦ:  
ЈАВНО ПРЕДУЗЕЋЕ "ПУТЕВИ СРБИЈЕ" Београд,  
Ул. Булевар краља Александра бр. 282, Београд

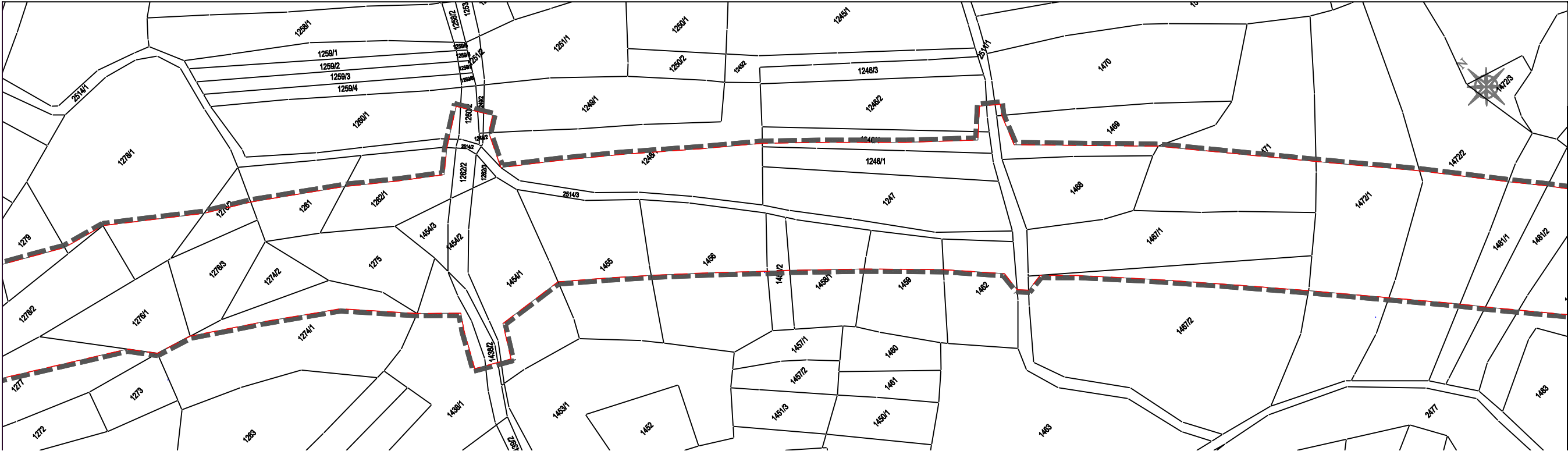
ОБРАЂИВАЧ: "ИНФОПЛАН" Д.О.О. АРАНЂЕЛОВАЦ

12004  
ISO 9001:2008  
BPM ISO 9001:2008









СКУПШТИНА ОПШТИНЕ ЧАЧАК

ПРОЈЕКАТ ПРЕПАРЦЕЛАЦИЈЕ  
ради формирања посебних грађевинских парцела  
за потребе изградње државног пута А5 (аутопута Е-761), Појате-Прелина,  
поделеоница:Адрани-Мрчајеви од кп 79+000 до кп 97+000 (L=18km) и  
поделеоница:Мрчајеви-Прелина од кп 79+000 до кп 109+663,80 (L=12,66km)

ЛЕГЕНДА

ГРЕНИЦА ПРОЈЕКТА ПРЕПАРЦЕЛАЦИЈЕ

ГРЕНИЦА КАТАСТАРСКЕ ОПШТИНЕ

ЛИНИЈА ЕКСПРОПРИЈАЦИЈЕ

ПРОЈЕКАТ ПРЕПАРЦЕЛАЦИЈЕ  
ради формирања посебних грађевинских парцела  
за потребе изградње државног пута А5 (аутопута Е-761), Појате-Прелина,  
поделеоница:Адрани-Мрчајеви од кп 79+000 до кп 97+000 (L=18km) и  
поделеоница:Мрчајеви-Прелина од кп 79+000 до кп 109+663,80 (L=12,66km)

НАЗИВ ЛИСТА:БРОЈ ЛИСТА:

КАТАСТАРСКИ ПЛАН СА ГРЕНИЦАМА1.1.Т

РАЗМЕРА: 1 : 1 000

ДАТУМ: 2019. г.

ОДГОВОРНИ УРБАНИСТА:  
Марија Пауновић-Милојевић,  
дипл.инж.арх.

ДИРЕКТОР:  
Марија Агаћуновић  
дипл. екон.

НАРУЧИЛАЦ:  
ЈАВНО ПРЕДУЗЕЋЕ "ПУТЕВИ СРБИЈЕ" Београд,  
Ул. Булевар краља Александра бр. 282, Београд

ОБРАЋИВАЧ: "ИНФОПЛАН" Д.О.О. АРАНЂЕЛОВАЦ

12684

ISO 9001:2008


ISO 9001:2008



**СКУПШТИНА ОПШТИНЕ ЧАЧАК**

ПРОЈЕКАТ ПРЕПАРЦЕЛАЦИЈЕ  
ради формирања посебних грађевинских парцела  
за потребе изградње државног пута А5 (аутопута Е-761), Појате-Прељина,  
поддеоница:Адрани-Мрчајевици од км 79+000 до км 97+000 (L=18km) и  
поддеоница:Мрчајеви-Прељина од км 79+000 до км 109+663.80 (L=12.66km)

### ЛЕГЕНДА

 ГРАНИЦА ПРОЈЕКТА ПРЕПАРЦЕЛАЦИЈЕ  
 ГРАНИЦА КАТАСТАРСКЕ ОПШТИНЕ  
 ЛИНИЈА ЕКСПРОПРИЈАЦИЈЕ

ПРОЈЕКАТ ПРЕПАРЕЛАЦИЈЕ

ради формирања посебних грађевинских парцела  
за потребе изградње државног пута А5 (аутопута Е-761), Појате-Прељина,  
поддеоница:Адрани-Мрчајевици од км 97+000 до км 97+000 (L=18km) и  
поддеоница:Мрчајевици-Прељина од км 79+000 до км 109+663,80 (L=12.66km)

**НАЗИВ ЛИСТА:**

<b>БРОЈ ЛИСТА:</b>
--------------------

## КАТАСТАРСКИ ПЛАН СА ГРАНИЦАМА

### 1.1.5

**РАЗМЕР: 1 : 1 000**

**ДАТУМ: 2019. г.**

**ОДГОВОРНИ УРБАНИСТА:**  
Марија Пауновић-Милојевић,  
дипл.инж.арх.

**ДИРЕКТОР:**  
Марина Агатуновић  
дипл. екон.

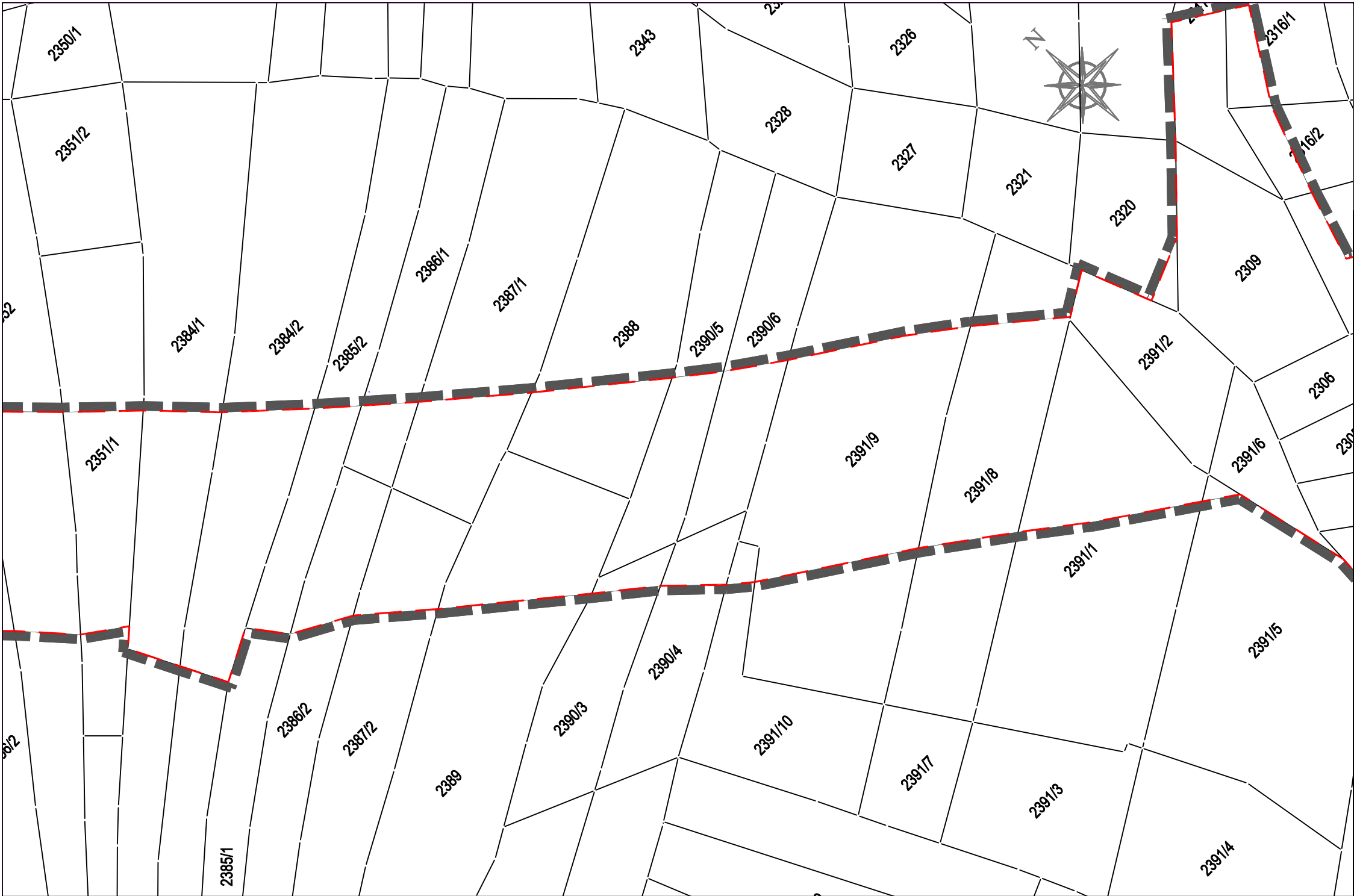


**НАРУЧИЛАЦ:**  
ЈАВНО ПРЕДУЗЕЋЕ "ПУТЕВИ СРБИЈЕ" Београд,  
Ул. Булевар краља Александра бр. 282, Београд

**ОБРАЋИВАЧ: "ИНФОПЛАН" Д.О.О. АРАНЂЕЛОВАЦ**

12084  
ISO 9001:2008  
SRPS ISO 9001:2008





СКУПШТИНА ОПШТИНЕ ЧАЧАК

ПРОЈЕКАТ ПРЕПАРЦЕЛАЦИЈЕ  
ради формирања посебних грађевинских парцела  
за потребе изградње државног пута А5 (аутопута Е-761), Појате-Прељина,  
поддеоница:Адрани-Мрчајевци од кт 79+000 до кт 97+000 (L=18km) и  
поддеоница:Мрчајевци-Прељина од кт 79+000 до кт 109+663,80 (L=12.66km)

ЛЕГЕНДА

ГРАНИЦА ПРОЈЕКТА ПРЕПАРЦЕЛАЦИЈЕ

ГРАНИЦА КАТАСТАРСКЕ ОПШТИНЕ

ЛИНИЈА ЕКСПРОПРИЈАЦИЈЕ

ПРОЈЕКАТ ПРЕПАРЦЕЛАЦИЈЕ  
ради формирања посебних грађевинских парцела  
за потребе изградње државног пута А5 (аутопута Е-761), Појате-Прељина,  
поддеоница:Адрани-Мрчајевци од кт 79+000 до кт 97+000 (L=18km) и  
поддеоница:Мрчајевци-Прељина од кт 79+000 до кт 109+663,80 (L=12.66km)

НАЗИВ ЛИСТА:БРОЈ ЛИСТА:

КАТАСТАРСКИ ПЛАН СА ГРАНИЦАМА1.1.у

РАЗМЕРА: 1 : 1 000ДАТУМ: 2019. г.

ОДГОВОРНИ УРБАНИСТА:  
Марија Пауновић-Милојевић,  
дипл.инж.арх.

ДИРЕКТОР:  
Марина Агатуновић  
дипл. екон.

НАРУЧИЛАЦ:  
ЈАВНО ПРЕДУЗЕЋЕ "ПУТЕВИ СРБИЈЕ" Београд,  
Ул. Булевар краља Александра бр. 282, Београд

ОБРАЋИВАЧ: "ИНФОПЛАН" Д.О.О. АРАНЂЕЛОВАЦ

12084  
ISO 9001:2008  
SRPS ISO 9001:2008









СКУПШТИНА ОПШТИНЕ ЧАЧАК

ПРОЈЕКАТ ПРЕПАРЦЕЛАЦИЈЕ  
ради формирања посебних грађевинских парцела  
за потребе изградње државног пута А5 (аутопута Е-761), Појате-Прельна,  
поддеоница: Адрани-Мрчајевици од км 79+000 до км 97+000 (L=18km) и  
поддеоница: Мрчајевици-Прельна од км 79+000 до км 109