

- ЛЕГЕНДА:
- Граница Плана
  - Граница и број Катастарске парцеле
  - линија крајњих тачака попречног профила
  - Ознака грађевинске парцеле
  - Површине за експропријацију

Проектна организација:

 **ИНСТИТУТ ЗА ПУТЕВЕ А.Д. - БЕОГРАД**  
ЗАВОД ЗА ПРОЈЕКТОВАЊЕ "ТРАСА"

Инвеститор:

 **ЈАВНО ПРЕДУЗЕЋЕ**  
**ПУТЕВИ СРБИЈЕ**

Одговорни урбаниста:

Јелена Стојков, диа. бр. лиценце: 200 0041 03  
Мирослав Марић, д.п.п. бр. лиценце 201165018

Председник скупштине општине Тутин:

Лајаз Јусуфовић

Председник Комисије за планове:

Мирсад Бакић д.и.а.

Руководилац одељења за урбанизам:

Рахман Фекић дипл.правник

Сарадници:

Јована Муњас, дипл.прост.планер  
Владан Грујић, дипл.инж.грађ.  
Милица Исаковић, дипл.инж.гео.  
Милош Павловић, дипл.инж.саоб.  
Мирослав Гладућ, дипл.аналит.заш.жив.сред.

ПЛАН ДЕТАЛНЕ РЕГУЛАЦИЈЕ  
САТЕКОНСТРУКЦИЈУ ПУТНОГ ПРАВЦА  
НОВИ ПАЗАР - ТУТИН  
ЗА ДЕОНИЦУ ПУТНОГ ПРАВЦА НА ТЕРИТОРИЈИ ТУТИНА

ПЛАН ПАРЦЕЛАЦИЈЕ

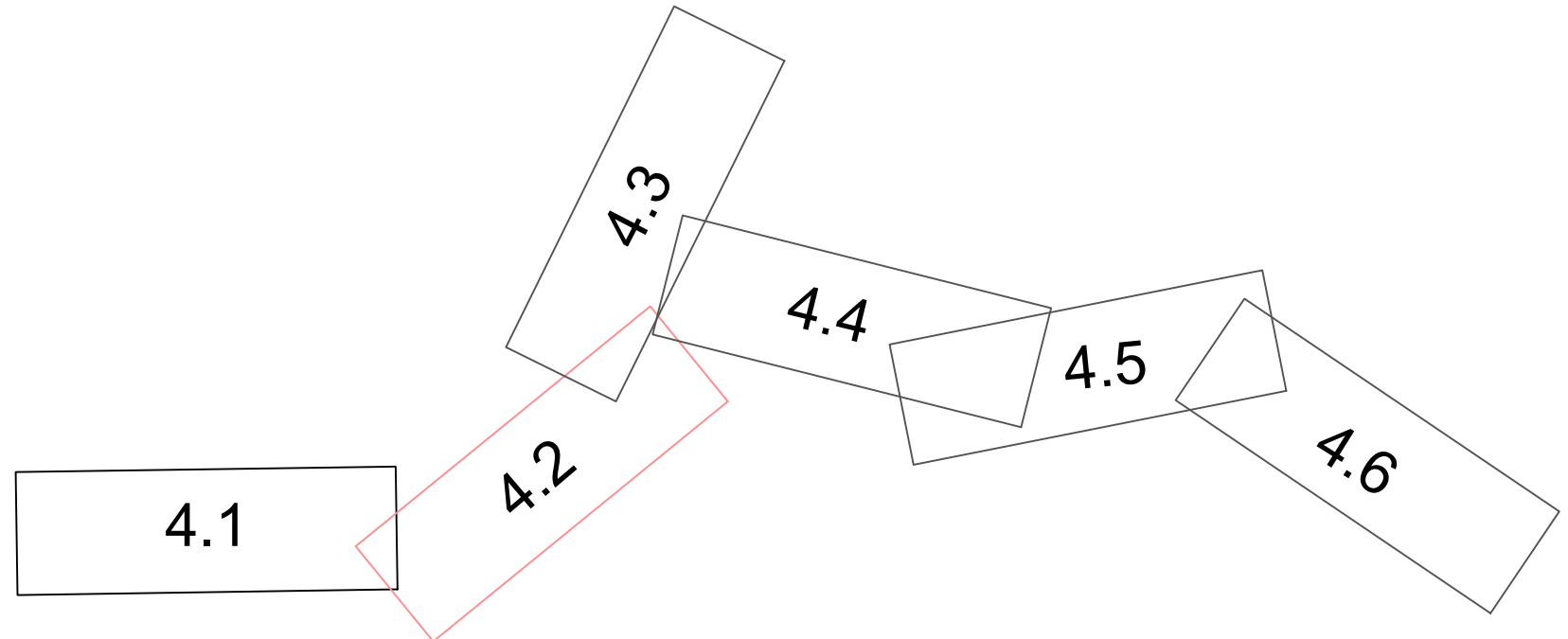
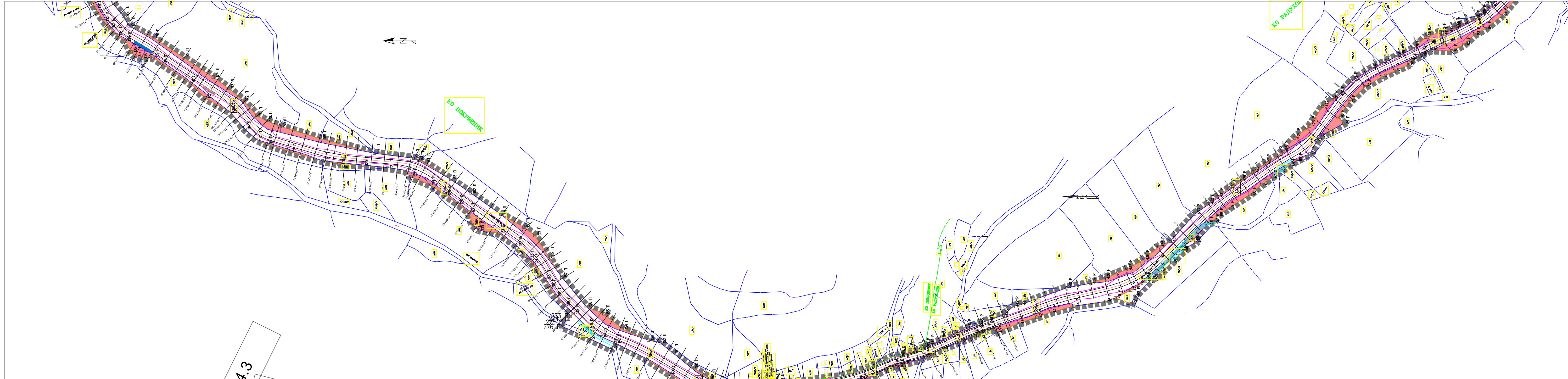
Датум: 2020.

Број листа: 4.1

Размера: 1:2500

Техн. број: 18-8734-ПДР





- ЛЕГЕНДА:
- Граница Плана
  - Граница и број Катастарске парцеле
  - линија крајњих тачака попречног профила
  - Ознака грађевинске парцеле
  - Површине за експропријацију

Проектна организација:



ИНСТИТУТ ЗА ПУТЕВЕ АД. - БЕОГРАД  
ЗАВОД ЗА ПРОЈЕКТОВАЊЕ "ТРАСА"

Инвеститор:



ЈАВНО ПРЕДУЗЕЋЕ  
ПУТЕВИ СРБИЈЕ

Одговорни урбаниста:

Јелена Стојков, диа. бр. лиценце: 200 0041 03  
Мирослав Марић, д.п.п. бр. лиценце 201165018

Председник Комисије за планове:

Мирсад Бакић д.и.а.

Руководилац одељења за урбанизам:

Рахман Фекић дипл.правник

Сарадници:

Јована Муњас, дипл.прост.планер  
Владан Грујић, дипл.инж.грађ.  
Милица Исаковић, дипл.инж.гео.  
Милош Павловић, дипл.инж.саоб.  
Мирослав Гладнић, дипл.аналит.заш.жив.сред.

План детаљне регулације

ЗА РЕКОНСТРУКЦИЈУ ПУТНОГ ПРАВЦА  
НОВИ ПАЗАР - ТУТИН  
ЗА ДЕОНИЦУ ПУТНОГ ПРАВЦА НА ТЕРИТОРИЈИ ТУТИНА

План парцелације

18-8734-ПДР

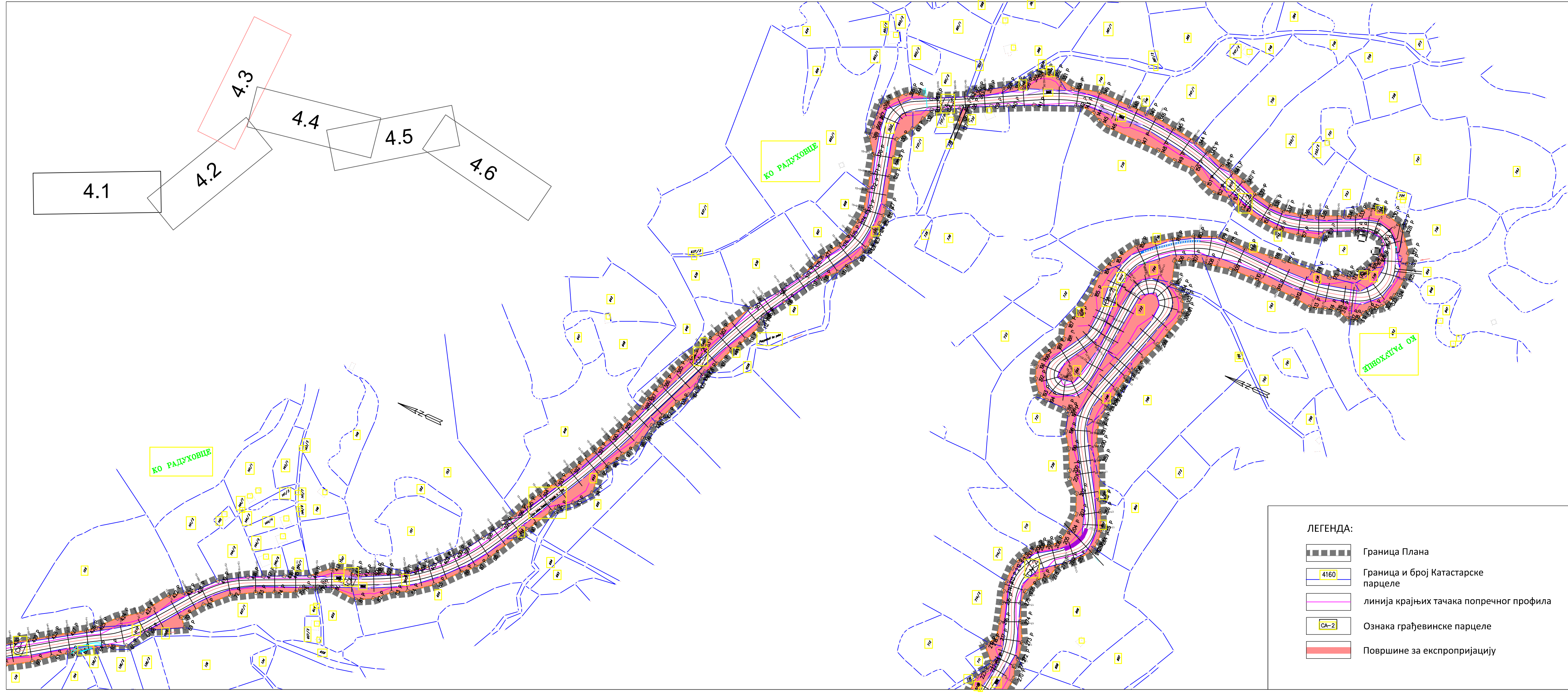
Датум:

2020.

Број листа:

4.2





- ЛЕГЕНДА:
- Граница Плана
  - Граница и број Катастарске парцеле
  - линија крајњих тачака попречног профила
  - Ознака грађевинске парцеле
  - Површине за експропријацију

Пројектна организација:

 **ИНСТИТУТ ЗА ПУТЕВЕ А.Д. - БЕОГРАД**  
ЗАВОД ЗА ПРОЈЕКТОВАЊЕ "ТРАСА"

Одговорни урбаниста:  
Јелена Стојков, диа. бр. лиценце: 200 0041 93 0041 03  
Мирослав Марић, д.п.п. бр. лиценце 201 1650 18

Председник скупштине општине Тутин:  
Лајаз Јусуфовић

Председник Комисије за планове:  
Мирсад Бакић д.и.а.

Руководилац одељења за урбанизам:  
Рахман Фекић дипл.правник

Сарадници:  
Јована Муњас, дипл.прост.планер  
Владан Грујић, дипл.инж.грађ.  
Милица Исаковић, дипл.инж.гео.  
Милош Павловић, дипл.инж.саоб.  
Мирослав Гладнић, дипл.аналит.заш.жив.сред.

Инвеститор:

 **ЈАВНО ПРЕДУЗЕЋЕ ПУТЕВИ СРБИЈЕ**

ПЛАН ДЕТАЉНЕ РЕГУЛАЦИЈЕ  
ЗА РЕКОНСТРУКЦИЈУ ПУТНОГ ПРАВЦА  
НОВИ ПАЗАР - ТУТИН  
ЗА ДЕОНИЦУ ПУТНОГ ПРАВЦА НА ТЕРИТОРИЈИ ТУТИНА

ПЛАН ПАРЦЕЛАЦИЈЕ

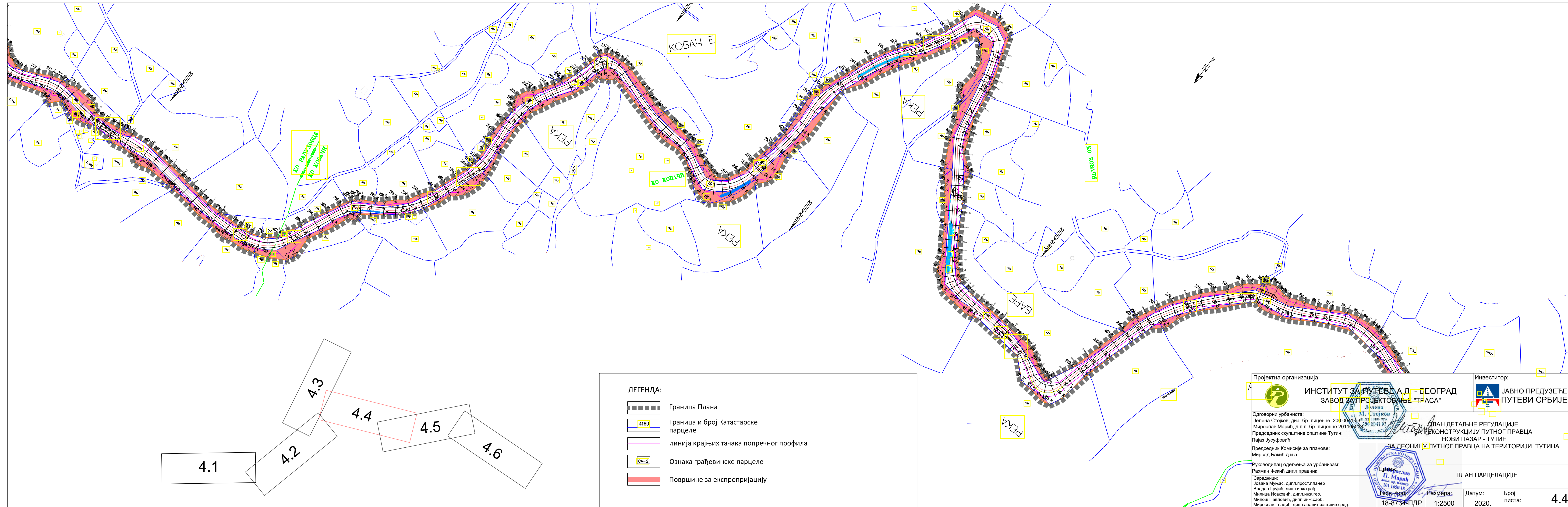
Цртеж:   
Техн. број:   
18-8734-ПДР

Размера: 1:2500

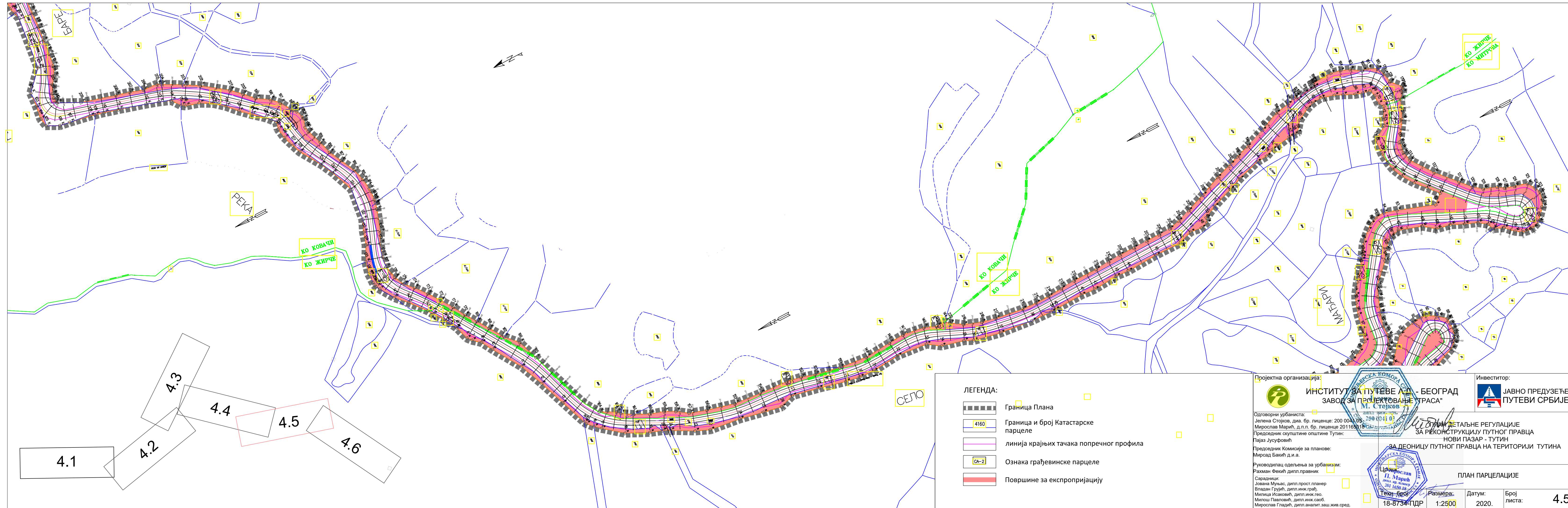
Датум: 2020.

Број листа: 4.3

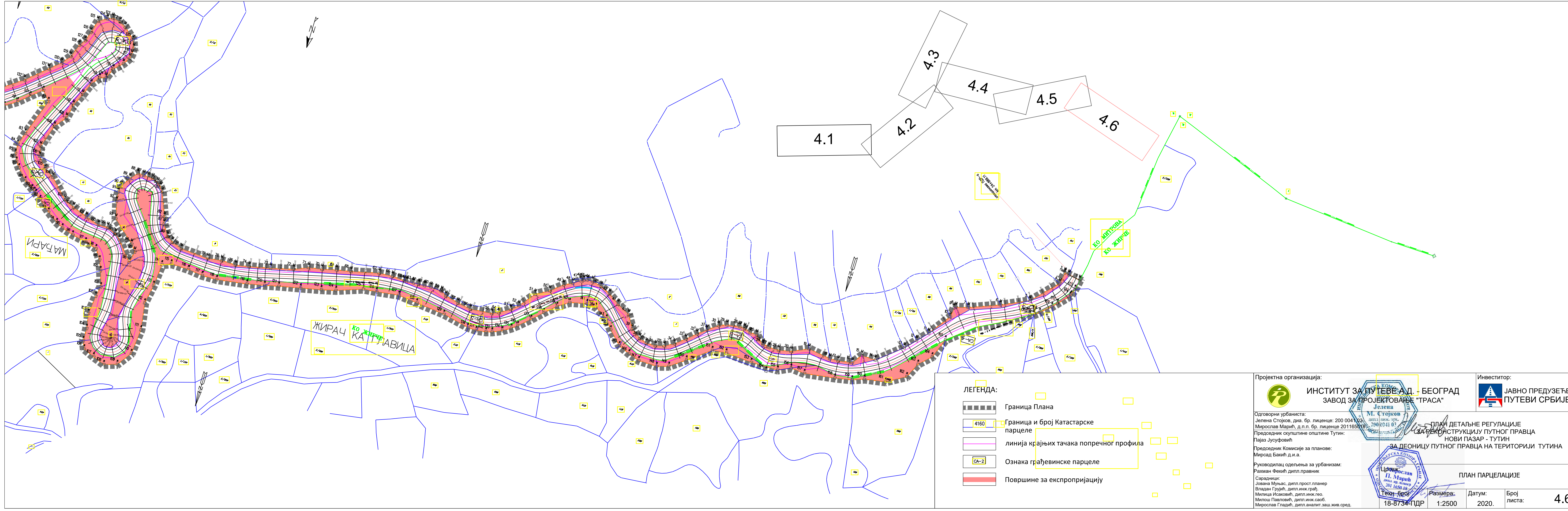












**ЛЕГЕНДА:**

- Граница Плана
- Граница и број Катастарске парцеле
- линија крајњих тачака попречног профила
- Ознака грађевинске парцеле
- Површине за експропријацију

Пројектна организација:

 **ИНСТИТУТ ЗА ПУТЕВЕ АД - БЕОГРАД**  
ЗАВОД ЗА ПРОЈЕКТОВАЊЕ "ТРАСА"

Инвеститор:

 **ЈАВНО ПРЕДУЗЕЋЕ ПУТЕВИ СРБИЈЕ**

Одговорни урбаниста:

Јелена Стојков, диа. бр. лиценце: 200 0041 03,  
Мирослав Марић, д.п.п. бр. лиценце 2011650187

Председник скупштине општине Тутин:

Лајаз Јусуфовић

Председник Комисије за планове:

Мирсад Бакић д.и.а.

Руководилац одељења за урбанизам:

Рахман Фекић дипл.правник

Сарадници:

Јована Муњас, дипл.прост.планер  
Владан Грујић, дипл.инж.граф.  
Милица Исаковић, дипл.инж.гео.  
Милош Павловић, дипл.инж.саоб.  
Мирослав Гладић, дипл.аналит.заш.жив.сред.

ПЛАН ДЕТАЛНЕ РЕГУЛАЦИЈЕ  
ЗА РЕКОНСТРУКЦИЈУ ПУТНОГ ПРАВЦА  
НОВИ ПАЗАР - ТУТИН  
ЗА ДЕОНИЦУ ПУТНОГ ПРАВЦА НА ТЕРИТОРИЈИ ТУТИНА

Цртеж:

  
**П. Марић**  
201 1650187

Техн. број:

18-8734-ПДР

Размера:

1:2500

Датум:

2020.

Број листа:

4.6